



# Chargement du *Grande* *America*

# Documents relatifs aux transports par conteneurs de marchandises dangereuses

Le **manifeste de marchandises dangereuses** avec leur localisation à bord et leur fiche de données sécurité des produits est le seul document obligatoire sur le navire.

Le manifeste est une déclaration de transport dont le format est normalisé. Il reprend les éléments essentiels pour le navire (poids de la marchandise, type de colisage, classement IMDG, n° UN, point éclair, localisation à bord).

Les manifestes des marchandises dangereuses du *Grande America* ont été remis dès le 11/03/2019 à la préfecture maritime. Ils constituent la base de l'analyse qui suit.

# Synthèse du chargement du *Grande America*

- 365 conteneurs (dont 247 au pont 8 = en pontée / 118 au pont 1 = dans les fonds)
  - Dont 45 contenant des matières dangereuses au sens IMDG
    - 40 conteneurs chargés à Anvers / 5 chargés à Hambourg
    - 16 matières dangereuses différentes
  - Et 320 contenant des matières non dangereuses au sens IMDG
  
- 2 100 véhicules

# Marchandises dangereuses (au sens IMDG\*)

Nom du produit	Quantité totale estimée en tonnes	Nombre de conteneurs	Position à bord
Hydrogénosulfure de sodium, hydraté	85	4	cale
Substitut de térébenthine (White Spirit)	16	1	cale
Phosphate de zinc	14	1	pontée

\* *International Maritime Dangerous Goods Code (Recueil international pour le transport maritime des matières dangereuses)*

Nom du produit	Quantité totale estimée en tonnes	Nombre de conteneurs	Position à bord
<b>Aérosols</b> <b>Alcanes C14-C17 CHLORO TECHNICAL</b> <b>NAME AEROSOL</b>	9	1	cale
<b>Prothioconazole</b>	25	1	pontée
<b>Polyéthersiloxane</b>	2,2	1	pontée
<b>5-chloro-2-méthyl-2H-isothiazol-3-one + 2-méthyl-2H-isothiazol-3-one</b>	5,3		pontée
<b>Résine en solution</b>	62	3	cale (2) / pontée (1)

Nom du produit	Quantité totale estimée en tonnes	Nombre de conteneurs	Position à bord
Acide chlorhydrique	720	24	pontée
Acide sulfurique	82	3	

Nom du produit	Quantité totale estimée en tonnes	Nombre de conteneurs	Position à bord
Diméthicone isododecane	0,02	1	cale
Isododecane	0,04		
Aérosols	0,009		
Ethanol	0,02		
Produits de parfumerie	0,6		
	3,6	1	cale
	3	1	cale
Allume-feux	15	1	pontée
Véhicule à piles à combustible	7,5	1	pontée
Hélium sous pression	0,003	1	pontée



# Marchandises non dangereuses (au sens IMDG)

Type de marchandises	Nb de conteneurs
Papier	62
Divers ( <i>general cargo</i> )	55
Nourriture	45
Acier	24
Produits chimiques non dangereux	23
Engrais	18
Voitures	10
Bois	10
Amidon	8
Machines	8
Céréales	7
Résines	7
Pièces de rechange	7
Tapis	5

Type de marchandises	Nb de conteneurs
Lubrifiants	5
Métaux et alliages	4
Recyclage	4
« Effets personnels »	4
Verre	3
Nourriture pour animaux	3
Bière	2
Pneus	2
Mouchoirs et papier toilette	1
Boîtes vides	1
Bateaux / pièces détachées	1
Fibres de polyester	1
<b>TOTAL</b>	<b>320</b>

*\* Le contenu de certains de ces conteneurs sera analysé plus en détail par la préfecture maritime.*

# Véhicules

Type de véhicules	Nb d'unités neuves	Nb d'unités usagées	TOTAL
Véhicules légers	1 212	567	1 779
Utilitaires	/	42	42
Camping-cars	/	3	3
Engins de chantier	44	20	64
Bus	20	2	22
Poids lourds	43	147	190
<b>TOTAL</b>	<b>1 319</b>	<b>781</b>	<b>2 100</b>

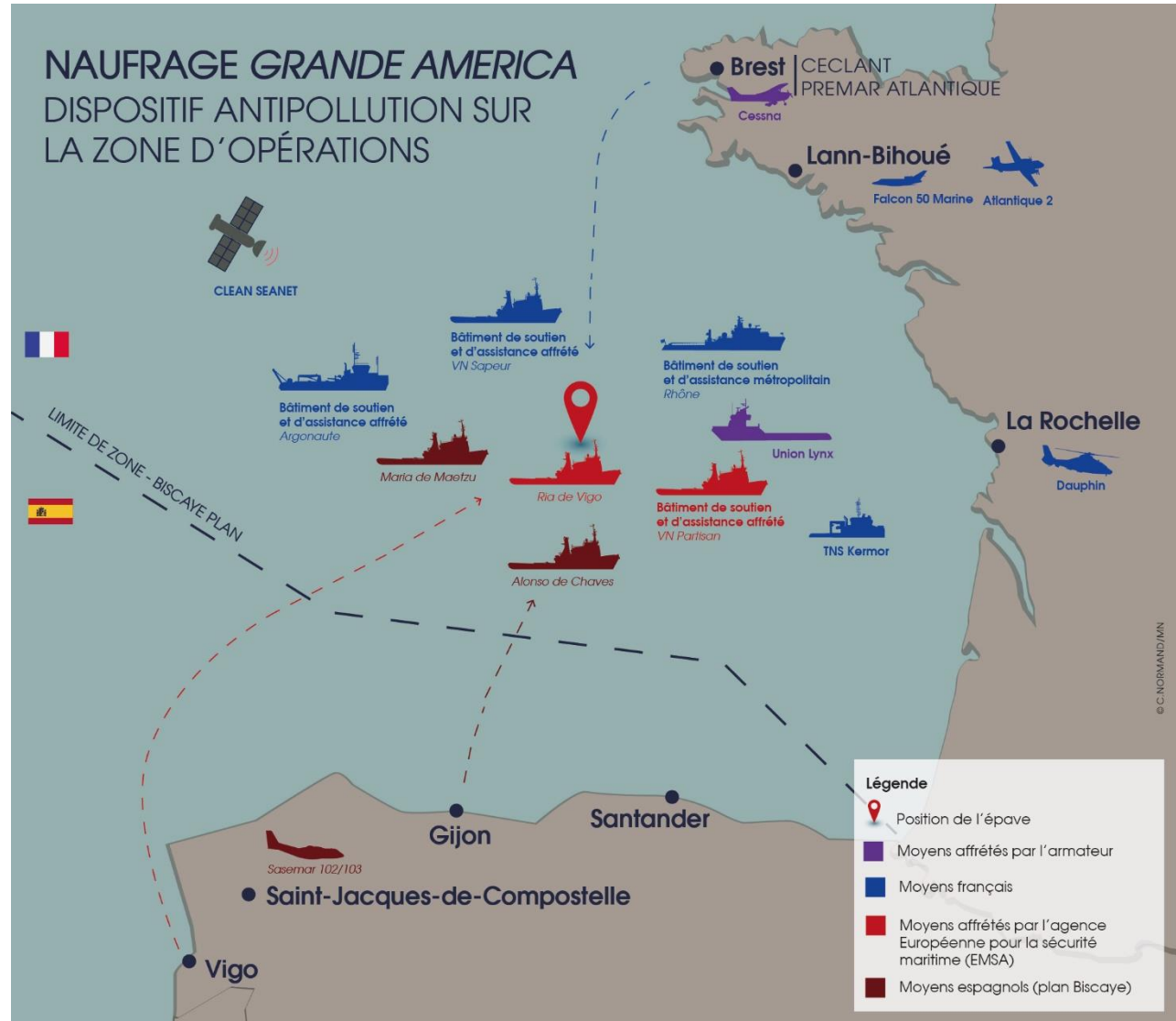
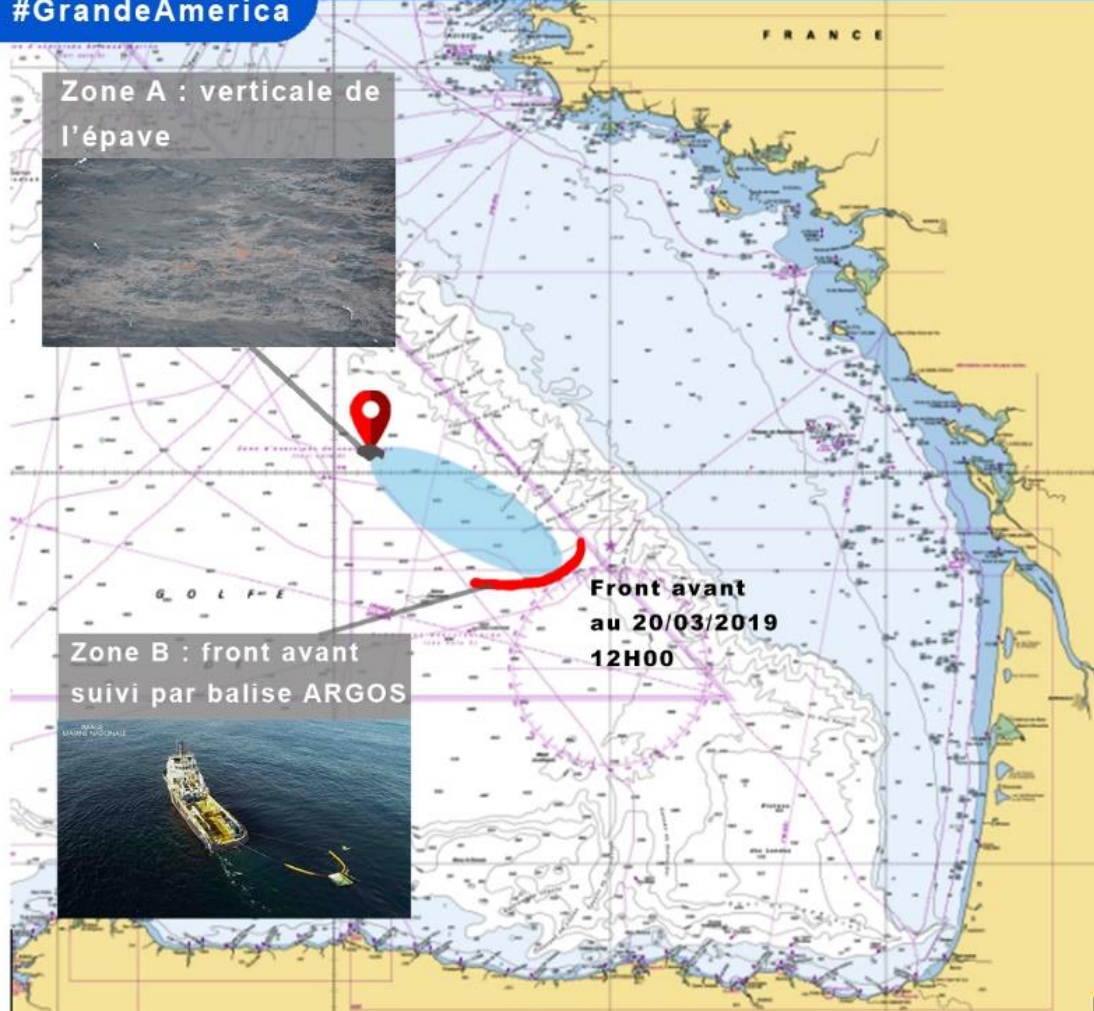
*\* A noter également 370 colis en vracs*

# Etat des soutes

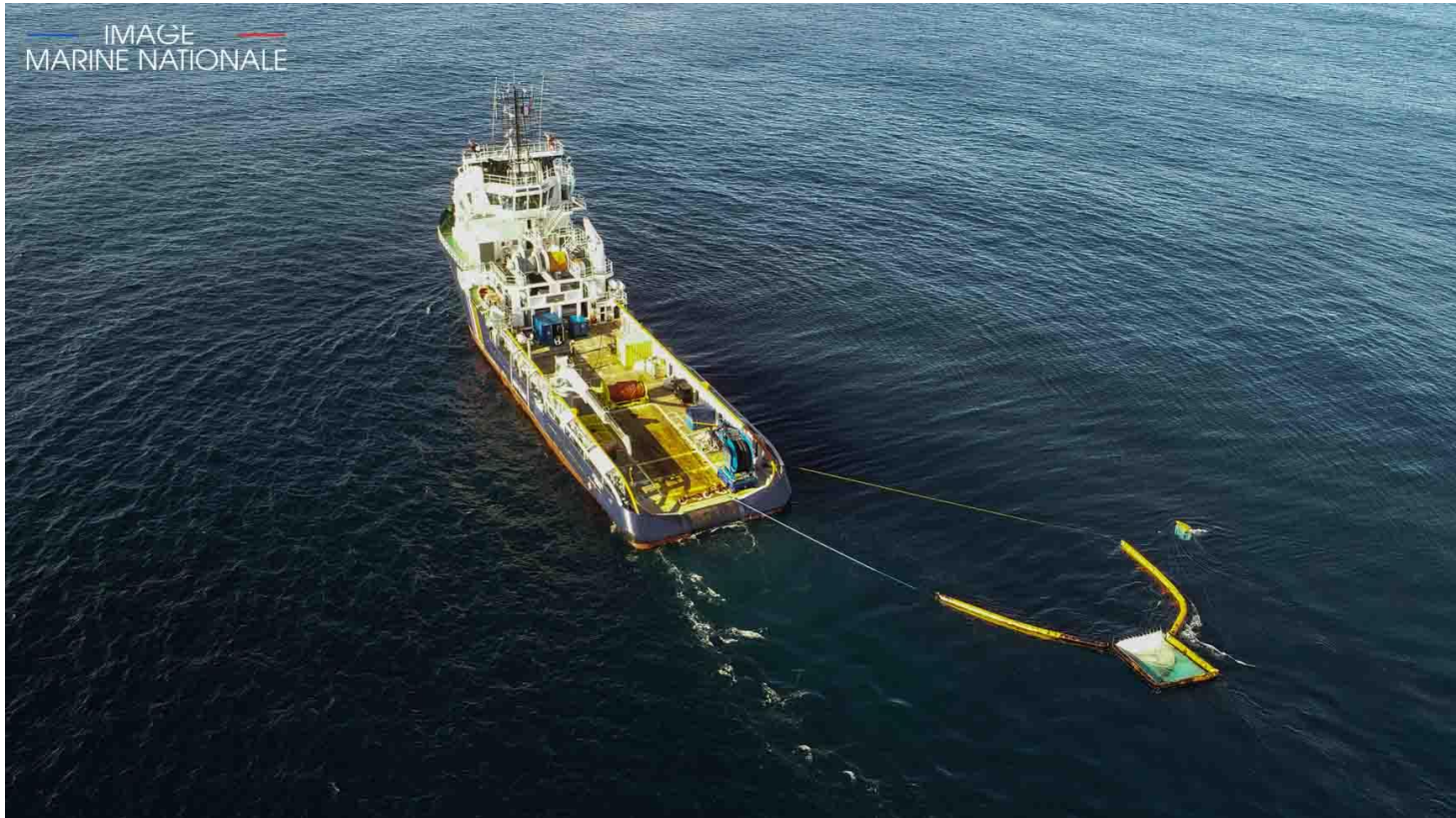
- 190 tonnes de MGO (*marine gasoil*)
- 2.200 tonnes de IFO 380 (*intermediate fuel oil*)
- 70.000 litres d'huile

# POINT DE SITUATION

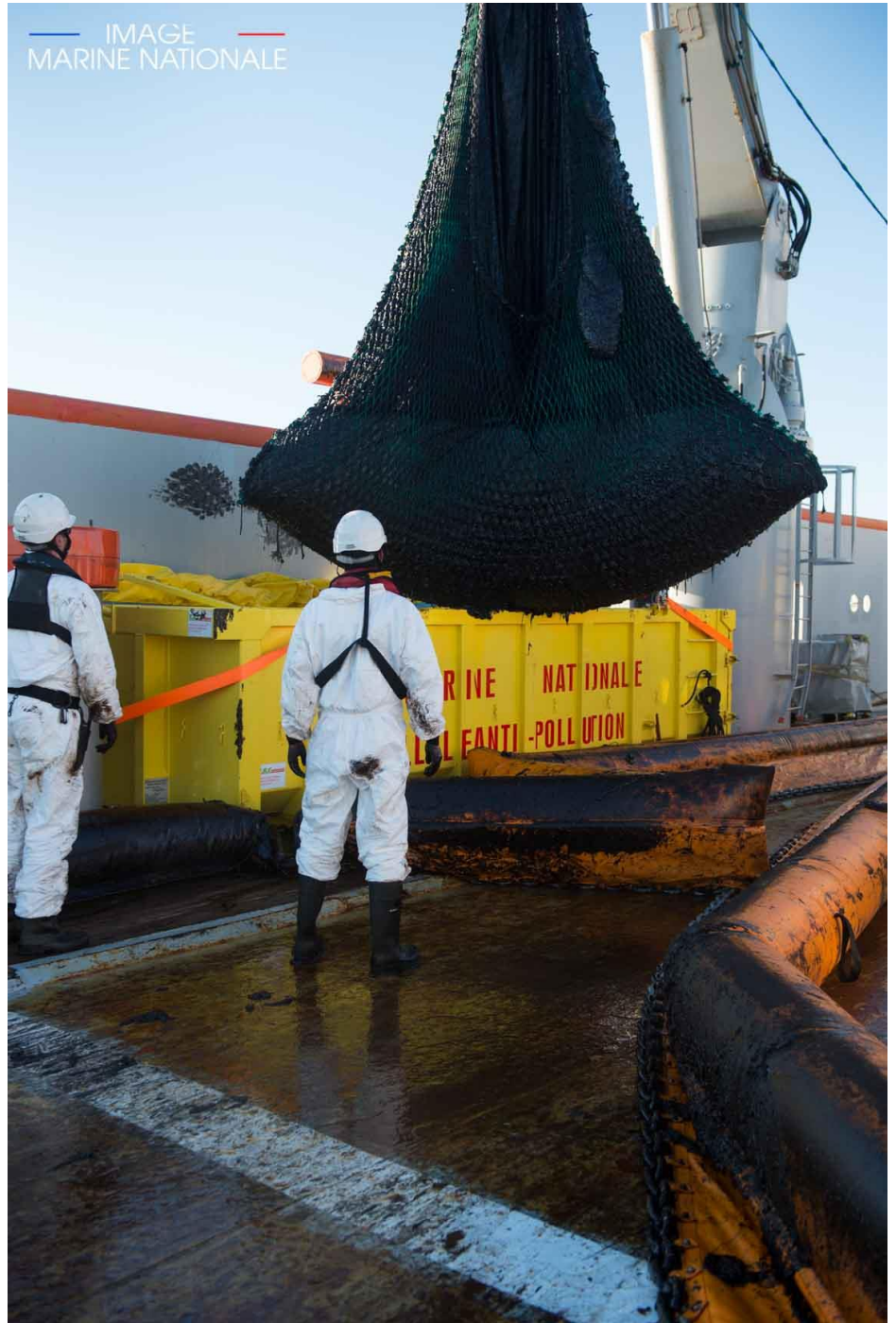
#GrandeAmerica



— IMAGE —  
MARINE NATIONALE



— IMAGE —  
MARINE NATIONALE



— IMAGE —  
MARINE NATIONALE



— IMAGE —  
MARINE NATIONALE

