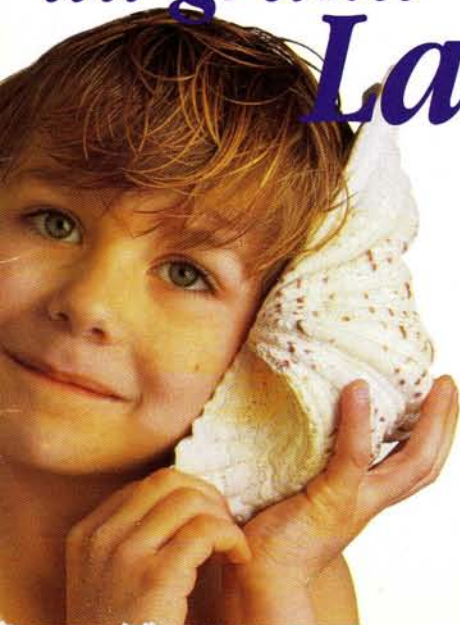


Bi-loup 77_{NV}



L'appel du grand Large!



Le **Bi-loup 77NV** ou tous les plaisirs de la croisière réunis ! Premier bateau de cette taille à offrir une telle habitabilité tout en restant transportable, il privilégie la croisière en famille confortable et sécurisante avec un faible tirant d'eau, un échouage très facile et la possibilité de changer de lieu de navigation.

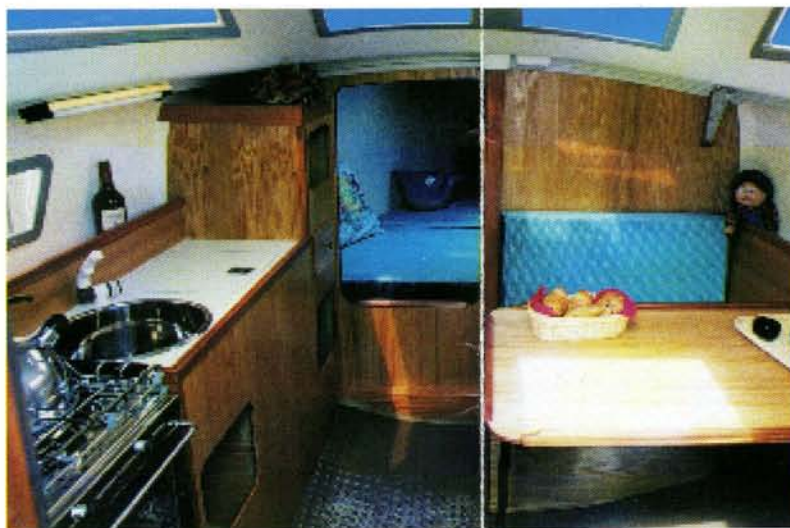
WRIGHTON^{SA}
CONSTRUCTION DE BATEAUX DE PLAISANCE

Votre rêve devient accessible.

Bi-loup 77_{NV}

CONVIVAL

Un espace maximal



Le **Bi-loup 77NV** répond parfaitement aux exigences d'un programme de croisière familiale. Son agencement permet de disposer de deux cabines indépendantes, inédit sur un bateau de 7m50, d'un carré exceptionnellement lumineux et accueillant, d'une cuisine bien agencée avec de nombreux rangements, d'un cabinet de toilettes séparé.

L'aération et la clarté règnent en maître sur le **Bi-loup 77NV**, grâce aux nombreuses ouvertures et au rouf panoramique qui amène également une bonne hauteur sous barrots partout, contrairement à d'autres voiliers de taille similaire.



Un voilier fonctionnel



Le cockpit est convivial et bien protégé ; le tableau arrière ouvrant permet d'accéder à une jupe de grande dimension facilitant la baignade, l'accès à une annexe, à la descente au quai et à l'échouage.

Le puits moteur hors bord est fonctionnel : le moteur est très accessible, bien protégé, et surtout très efficace (à noter qu'une version in-bord est également proposée).



Bi-loup 77_{NV}

confortable et sécurisant

pour la **croisière**
familiale



L'escale

Grâce à son faible tirant d'eau, le **Bi-loup 77 NV** permet d'accéder aux plages désertes, aux petites criques inaccessibles.

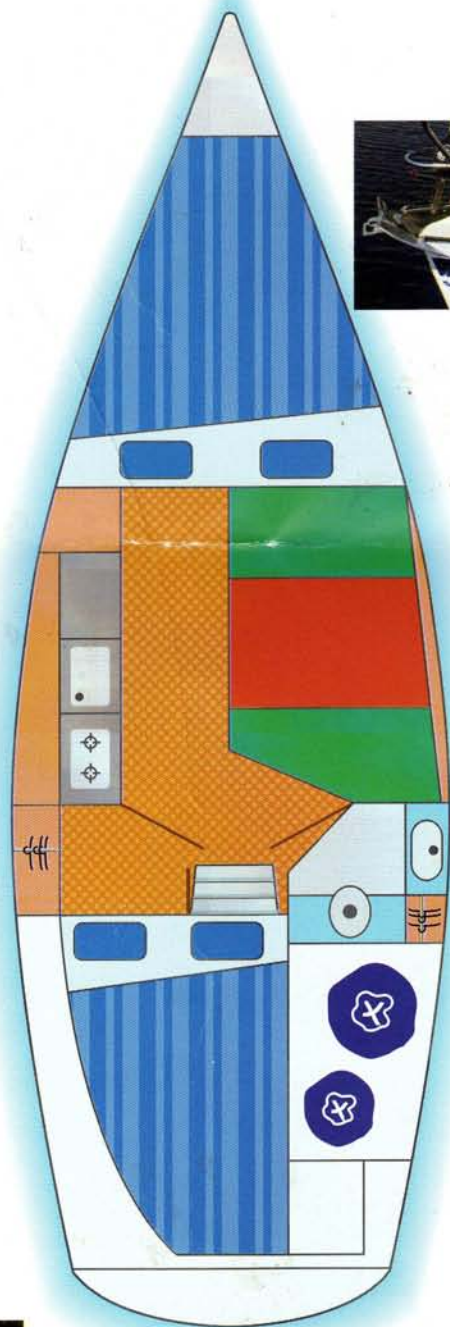
De plus, il s'échoue sans problème, solidement campé sur 3 points, parfaitement stable, sans béquilles fastidieuses et aléatoires ! L'équipage peut alors savourer, en toute quiétude, le charme discret des ports d'échouage.

La navigation

Le **Bi-loup 77 NV** est facile et agréable à manœuvrer en famille ou en équipage réduit. Son comportement dans le gros temps est remarquable et très appréciable, ce qui en fait un vrai marin.

*"Le vent frise les 10 nœuds. Au luvoyage, le **Bi-loup 77 NV** se cale à la gîte entre 15 et 20° : la carène a trouvé sa position d'équilibre. Manifestement, le bateau aime saluer le vent".*

Extrait Voiles et Voiliers Novembre 1995.



L'équipement de pont

L'ancre à poste sur la ferrure d'étrave bascule automatiquement de façon extrêmement simple mais très efficace.



Le pont répond aux objectifs de confort, d'efficacité et de sécurité : circulation optimisée sur le pont, plage avant pour profiter du soleil, accastillage et gréement largement dimensionnés ; coffre arrière volumineux ; emplacement bib très accessible dans le tableau arrière.

Avec un rapport qualité-prix imbattable, le Bi-loup 77 NV est fidèle à l'esprit Wrighton : un biquille marin, robuste, sécurisant, offrant un confort exceptionnel en mer, au port ainsi qu'à l'échouage.

CARACTERISTIQUES PRINCIPALES

Longueur hors tout	7,60 m
Longueur coque	7,48 m
longueur flottaison	6,75 m
Bau flottaison	2,20 m
Bau maxi	2,50 m
Déplacement (sans moteur)	1850 kg
Lest	700 kg
Tirant d'eau	0,85 m
Jauge	5,57 Tx
Nombre de couchettes	5/6
Hauteur sous barrots	1,85 m
Surface de voilure	34 m ²
Catégorie	C

WRIGHTON S.A.
CONSTRUCTION DE BATEAUX DE PLAISANCE

Votre rêve devient accessible.

Pour tous renseignements, n'hésitez pas à nous contacter :
Rue du Silo - Z.I.A - 62400 Béthune - Tél: 03 21 57 13 51 - Fax: 03 21 65 02 59