

INSTRUCTIONS DE COURSE

ANNEXE 4

ETAPE 1

LES SABLES D'OLONNE – SANTA CRUZ DE LA PALMA

A4.5 SIGNAUX FAITS À TERRE

A4.5.1 Les signaux faits à terre seront envoyés au mat de pavillons situé devant la passerelle d'accès au ponton du Vendée Globe.

A4.6 PROGRAMME

Dimanche 26 septembre 2021	
A partir de 10h00	Sortie des bateaux de Port Olona
13h52	1 ^{er} signal d'avertissement

A4.9 ZONE DE COURSE

La zone de course se situe entre Les Sables d'Olonne et Santa Cruz de La Palma

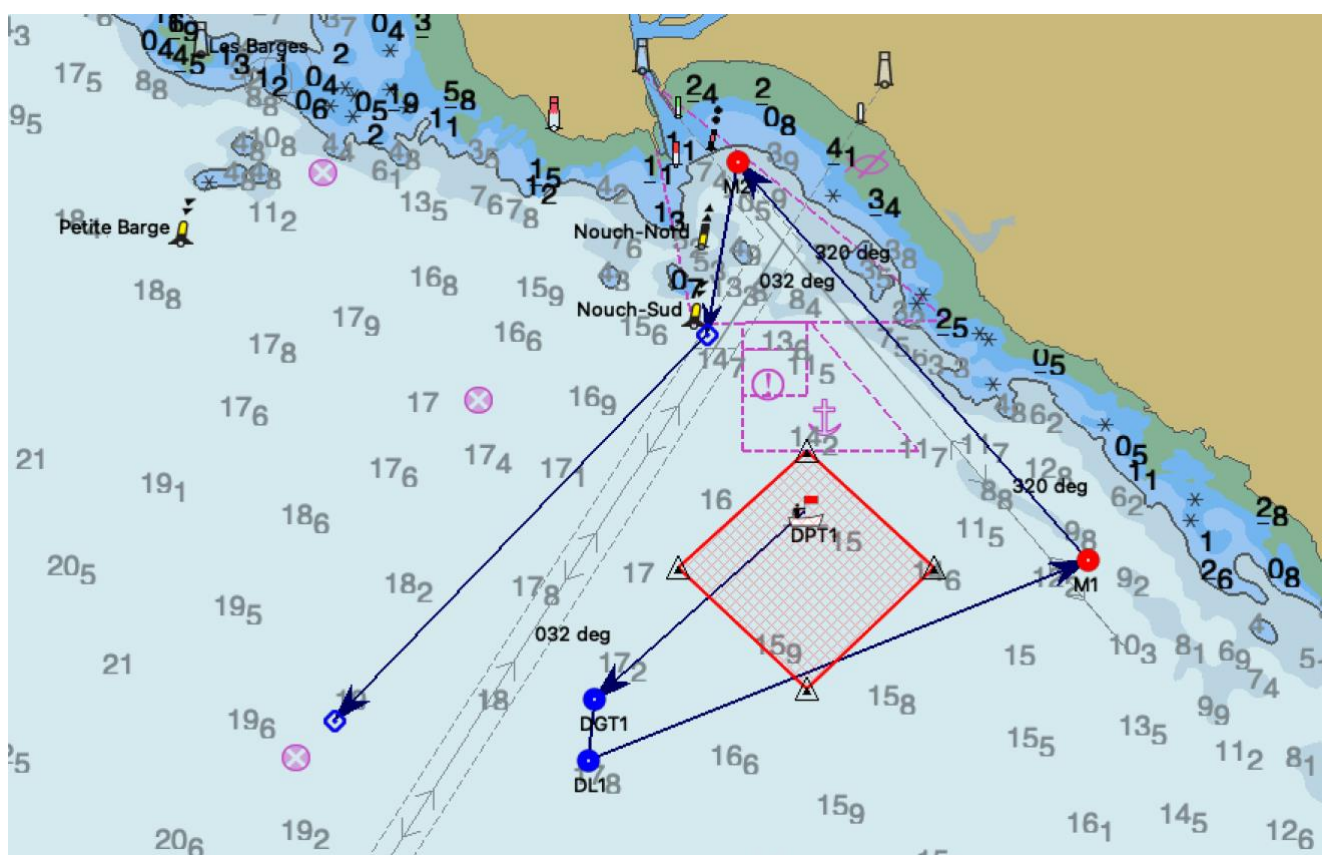
A4.10 PARCOURS

A4.10.1 PARCOURS N°1



Flamme numérique 1

Marque de parcours	Coté requis	Position
Départ Sables d'Olonne entre le bateau comité à tribord et le bateau viseur à bâbord		0,5 M autour du centre de la zone de départ situé en 46°27,513' N – 001°46,662' W
Marque de dégagement cylindrique bleue	À contourner et à laisser à bâbord	1,5 M au vent de la ligne de départ
Marque de Dog Leg cylindrique orange	A contourner et à laisser à bâbord	0,25 M de la marque de dégagement
Marque M1 cylindrique rouge	A contourner et à laisser à bâbord	46°27,530' N – 001°44,940' W
Marque M2 cylindrique rouge	A contourner et à laisser à bâbord	46°29,240' N – 001°47,130' W
Cardinale sud « NOUCH SUD »	A laisser à tribord	
Arrivée Santa Cruz de La Palma		



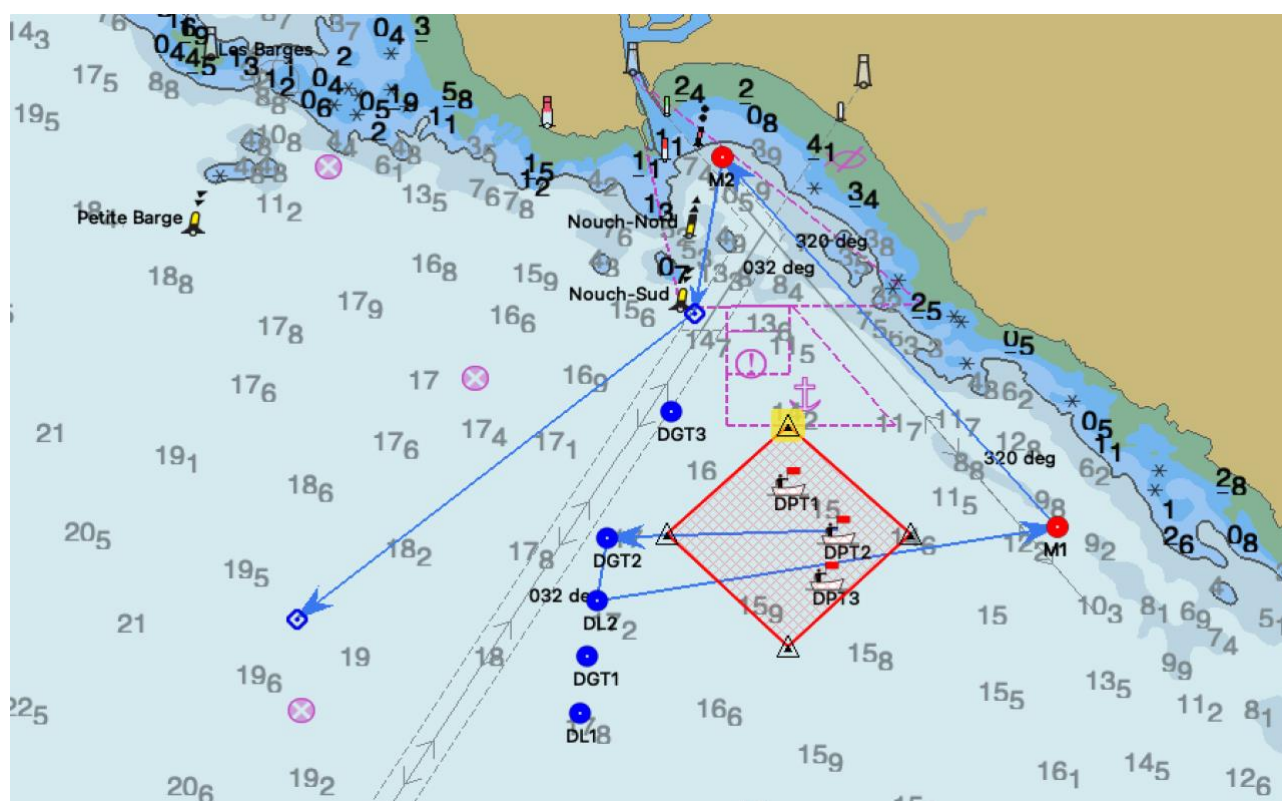
Parcours 1 (carte fournie à titre indicatif - ne pas utiliser pour la navigation)

A4.10.2 PARCOURS N°2



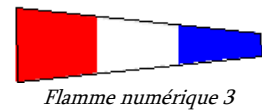
Flamme numérique 2

Marque de parcours	Coté requis	Position
Départ Sables d'Olonne entre le bateau comité à tribord et le bateau viseur à bâbord		0,5 milles autour du centre de la zone de départ situé en 46°27,513' N – 001°46,662' W
Marque de dégagement cylindrique bleue	À contourner et à laisser à bâbord	1,5 M au vent de la ligne de départ
Marque de Dog Leg cylindrique orange	À contourner et à laisser à bâbord	0,25 M de la marque de dégagement
Marque M1 cylindrique rouge	À contourner et à laisser à bâbord	46°27,530' N – 001°44,940' W
Marque M2 cylindrique rouge	À contourner et à laisser à bâbord	46°29,240 N – 001°47,130' W
Cardinale Sud « NOUCH SUD »	À laisser à tribord	
Arrivée Santa Cruz de La Palma		

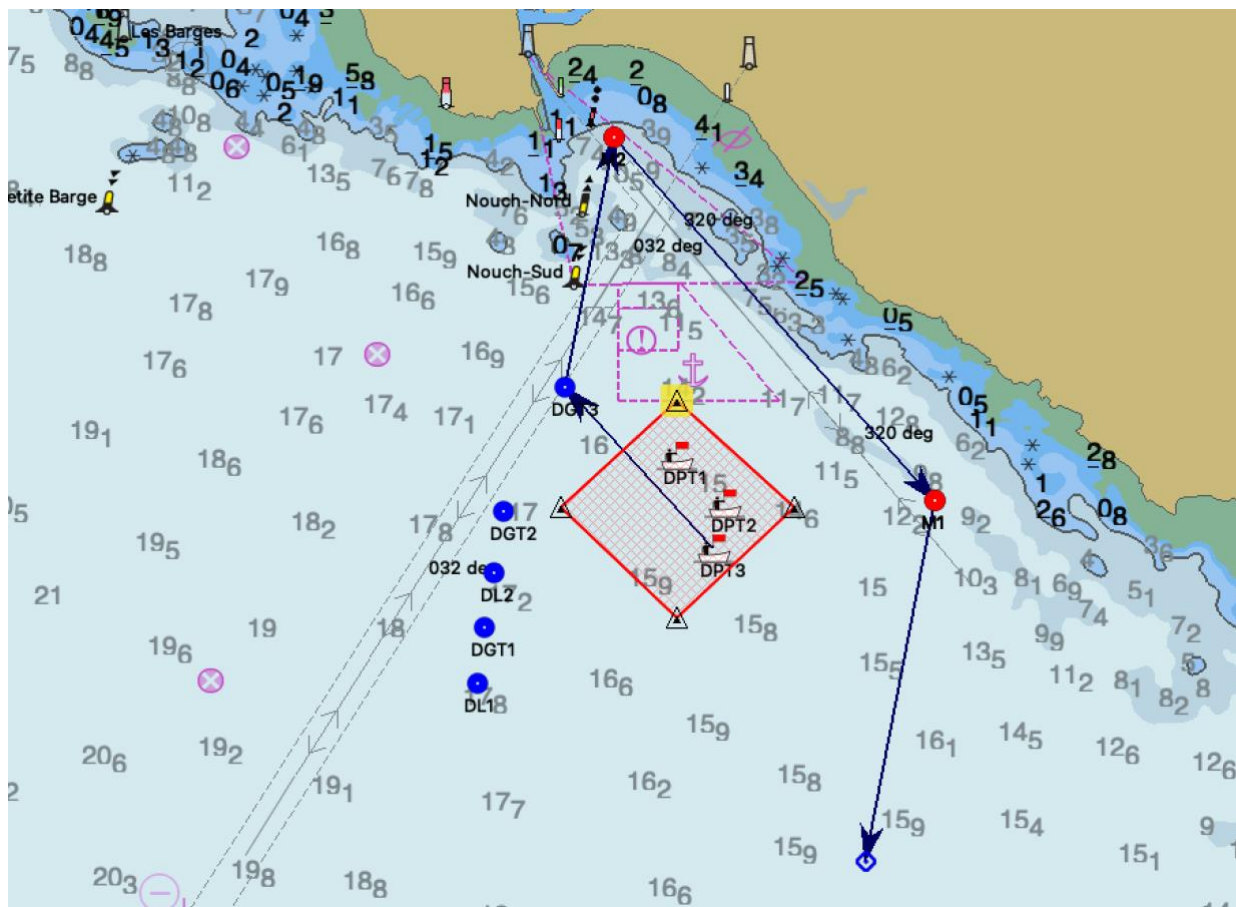


Parcours 2 (carte fournie à titre indicatif – ne pas utiliser pour la navigation)

A4.10.3 PARCOURS N°3



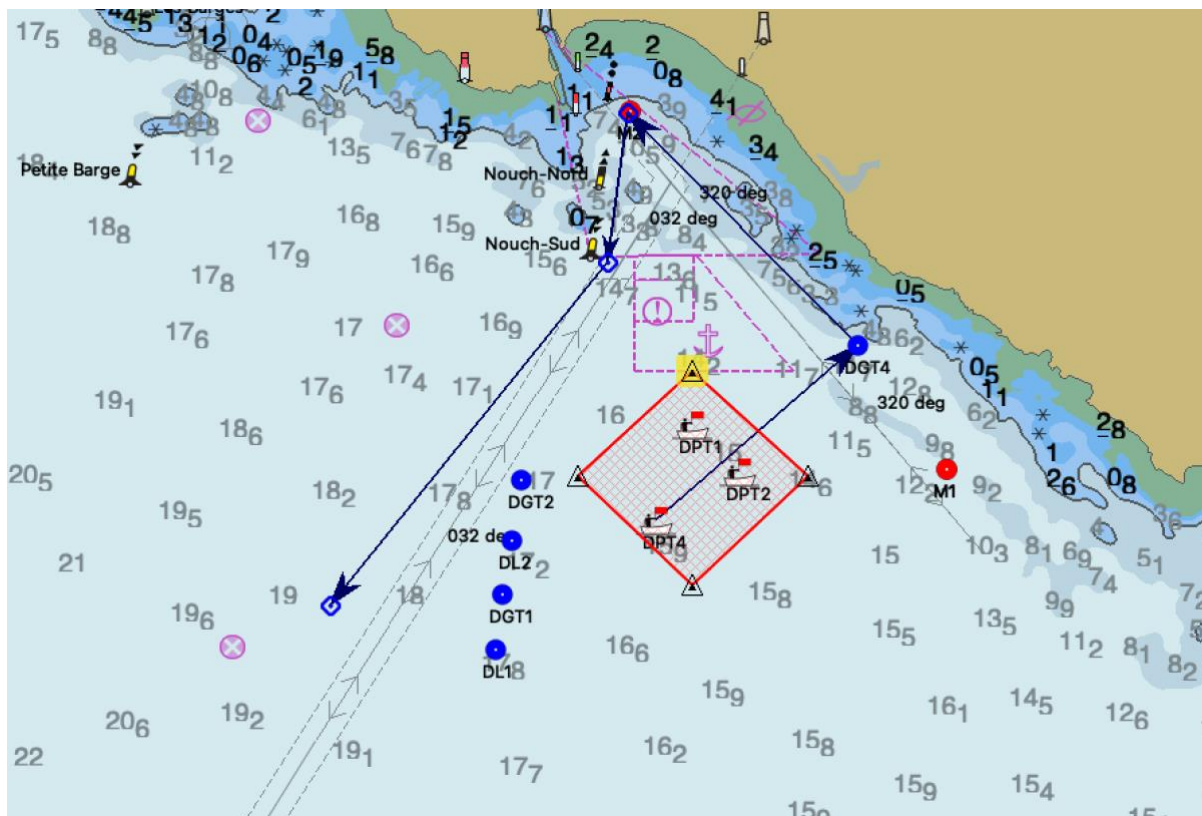
Marque de parcours	Coté requis	Position
Départ Sables d'Olonne entre le bateau comité à tribord et le bateau viseur à bâbord		0,5 milles autour du centre de la zone de départ situé en 46°27,513' N – 001°46,662' W
Marque de dégagement cylindrique bleue	À contourner et à laisser à tribord	1,5 M au vent de la ligne de départ
Cardinale Sud « NOUCH SUD »	À laisser à bâbord	
Marque M2 cylindrique rouge	À contourner et à laisser à tribord	46°29,240 N – 001°47,130' W
Marque M1 cylindrique rouge	À contourner et à laisser à tribord	46°27,530' N – 001°44,940' W
Arrivée Santa Cruz de La Palma		



Parcours 3 (carte fournie à titre indicatif - ne pas utiliser pour la navigation)

A4.10.4 PARCOURS N°4

Marque de parcours	Coté requis	Position
Départ Sables d'Olonne entre le bateau comité à tribord et le bateau viseur à bâbord		0,5 milles autour du centre de la zone de départ situé en 46°27,513' N – 001°46,662' W
Marque de dégagement cylindrique bleue	À contourner et à laisser à bâbord	1,5 M au vent de la ligne de départ
Marque M2 cylindrique rouge	À contourner et à laisser à bâbord	46°29,240 N – 001°47,130' W
Cardinale Sud « NOUCH SUD »	À laisser à tribord	
Arrivée Santa Cruz de La Palma		



Parcours 4 (carte fournie à titre indicatif - ne pas utiliser pour la navigation)

A4.11 MARQUES

Marque	Description
Départ	Bateau comité et bateau viseur
Dégagement	Bouée cylindrique bleue
Dog Leg	Bouée cylindrique orange
Parcours M1 - M2	Bouée cylindrique rouge

A4.12 ZONES QUI SONT DES OBSTACLES

Les Dispositifs de Séparation du Traffic du Cap Finisterre, de Lisbonne et du Cap Saint Vincent sont des obstacles qui sont interdites à la navigation en course. Leurs positions sont définies par les points suivants :

DST	Points de référence	Coordonnées
Cap Finisterre	1 (NW)	43° 31.4N – 10° 05.15W
	2 (NE)	43° 20.5N – 09° 36.2W -
	3 (W)	43° 18.6N – 10° 13.7W
	4 (E)	43° 10.3N – 09° 42.9W
	5 (SW)	42° 52.9N – 10° 13.7W
	6 (SE)	42° 52.9N – 09° 42.5W
Lisbonne	1 (NW)	(38° 52N – 10° 13.7W
	2 (NE)	38° 51.7N – 09° 44,4W
	3 (W)	38° 41.0N – 10° 13.7W
	5 (SW)	38° 34.0N – 10° 11.6W
	6 (SE)	38° 38.6N – 09° 43.0W
	Cap Saint Vincent	1 (NW)
2 (NE)		37°02.6N – 09° 12.0W
3 (ENE)		36°56.5N – 09° 10.5W
4 (E)		36°51.8N – 09° 04.9W
5 (E)		36°49.7N – 08° 57.2W
6 (S)		36°24.6N – 09°05.4W
7 (SSW)		36°28.2N – 09°21.4W
8 (W)		36°44.0N – 09°39.5W

A4.13 DÉPART

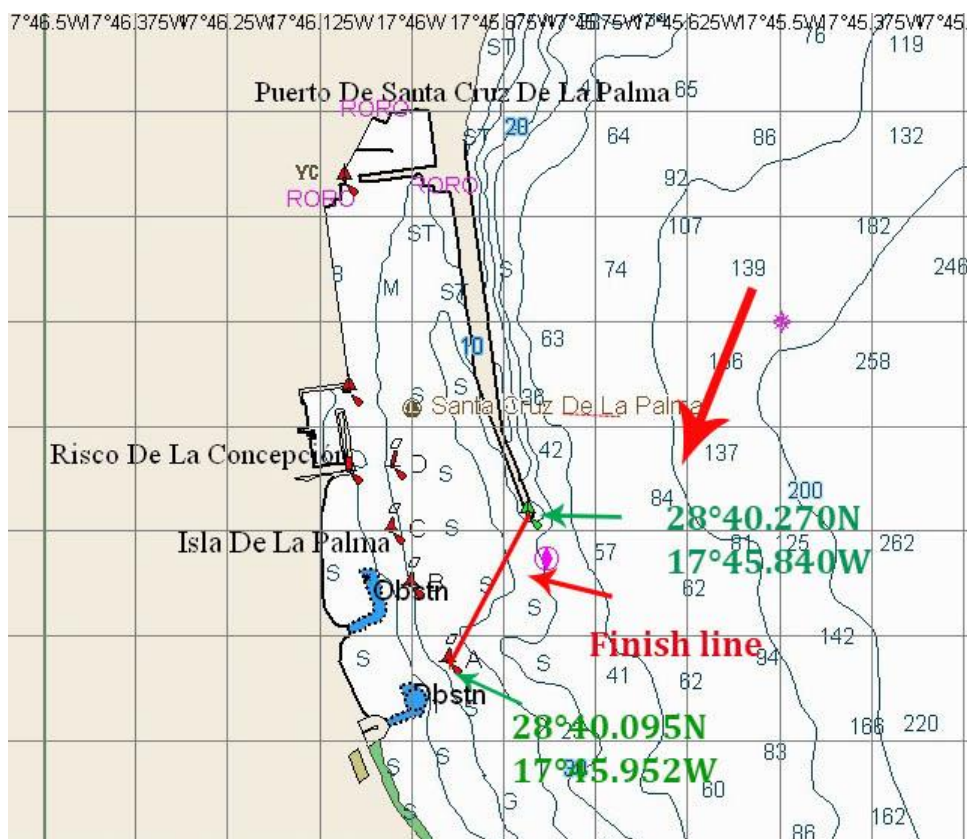
A4.13.1 Le départ sera donné en application de la RCV 26, modifiée comme suit :

Minutes avant signal de départ	Signal visuel	Signal sonore	Signification
8'	Pavillon de la classe MINI	Un	Signal d'avertissement
4'	Pavillon P, I, Z, Z/I	Un	Signal préparatoire
1'	Pavillon préparatoire affalé	Un long ou sifflet	Minute
0'	Pavillon de classe affalé	Un	Signal de départ

A4.13.2 La ligne de départ sera entre le mât arborant un pavillon orange sur le bateau du comité de course à l'extrémité tribord et le mât arborant un pavillon orange du bateau viseur à l'extrémité bâbord.

A4.14 ARRIVÉE

La ligne d'arrivée à Santa Cruz de La Palma sera entre les marques de balisage d'entrée du port (tour à tribord et marque de balisage « A » à bâbord).



(Carte fournie à titre indicatif - Ne pas utiliser pour la navigation)

A.4.24 BATEAUX OFFICIELS

Les bateaux officiels sont identifiés comme suit :

<p>Comité de course</p>	<p>mini transat Les Sables d'Olonne • Santa Cruz • Saint-François</p> <p>EURO CHEF</p>
<p>Direction de l'organisation Direction de course Leader sécurité</p>	<p>mini transat Les Sables d'Olonne • Santa Cruz • Saint-François</p> <p>EURO CHEF</p>
<p>Dispositif de sécurité</p>	
<p>Moyen de production - presse</p>	