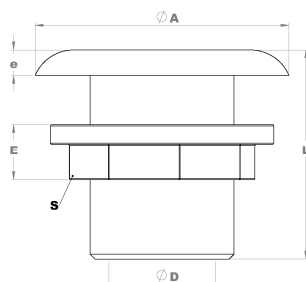




PASSAGE DE PAROI

760

PPG



Passage de paroi, fileté au pas du gaz BSP cylindrique

Matière : **PPG**

Étanchéité : **Joint torique EPDM ou FKM**

Dimensions : **DN15 à DN80**

Serrage : **Ecrou 6 pans**

Température de service : **-10°C à +110°C**

Raccordement : **Fileté au pas du gaz BSP cylindrique selon norme ISO 228/1**



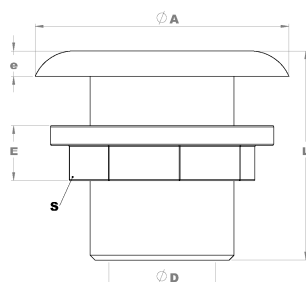
DN mm	Ød mm	G pouces	ØA mm	ØD mm	e Mm	E mm	L mm	S mm	Épaisseur Paroi maxi mm	Ø perçage mm	Poids grs	Réf. de cde PPG/EPDM	Réf. de cde PPG/FKM
15	20	1/2"	46	12	7	17	62	30	30	21	30	7225.766	7255.766
20	25	3/4"	52	16	7	17	68	34	35	26.5	38	7225.767	7255.767
25	32	1"	65	22	8	18	76	45	35	33	70	7225.768	7255.768
32	40	1 1/4"	78	30	9	20	76	55	30	42	100	7225.769	7255.769
40	50	1 1/2"	90	35	10	23	76	61	25	47.5	140	7225.770	7255.770
50	63	2"	106	45	10	23	76	72	23	59.5	200	7225.771	7255.771
80	90	3"	136	70	11	27	78.5	104	10	88	470	7225.773	7255.773



PASSAGE DE PAROI

760

PPG



Passage de paroi, fileté au pas du gaz BSP cylindrique

Matière : **PPG**

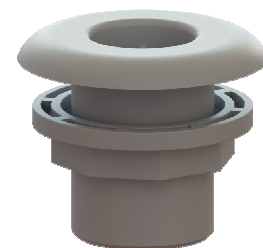
Étanchéité : **Joint torique EPDM ou FKM**

Dimensions : **DN15 à DN80**

Serrage : **Ecrou 6 pans**

Température de service : **-10°C à +110°C**

Raccordement : **Fileté au pas du gaz BSP cylindrique selon norme ISO 228/1**



DN mm	Ød mm	G pouces	ØA mm	ØD mm	e Mm	E mm	L mm	S mm	Épaisseur Paroi maxi mm	Ø perçage mm	Poids grs	Réf. de cde PPG/EPDM	Réf. de cde PPG/FKM
15	20	1/2"	46	12	7	17	62	30	30	21	30	7225.766B	7255.766B
20	25	3/4"	52	16	7	17	68	34	35	26.5	38	7225.767B	7255.767B
25	32	1"	65	22	8	18	76	45	35	33	70	7225.768B	7255.768B
32	40	1 1/4"	78	30	9	20	76	55	30	42	100	7225.769B	7255.769B
40	50	1 1/2"	90	35	10	23	76	61	25	47.5	140	7225.770B	7255.770B
50	63	2"	106	45	10	23	76	72	23	59.5	200	7225.771B	7255.771B
80	90	3"	136	70	11	27	78.5	104	10	88	470	7225.773B	7255.773B