

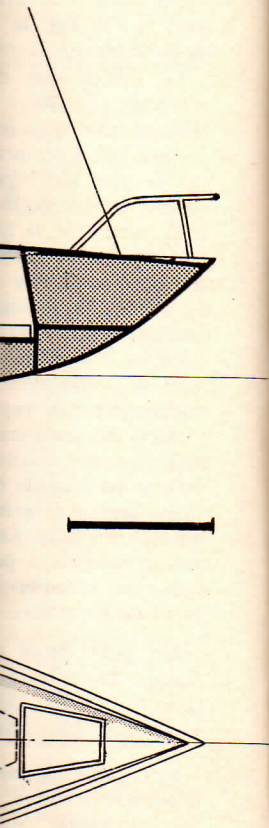
# SCOUT

de A. Mauric

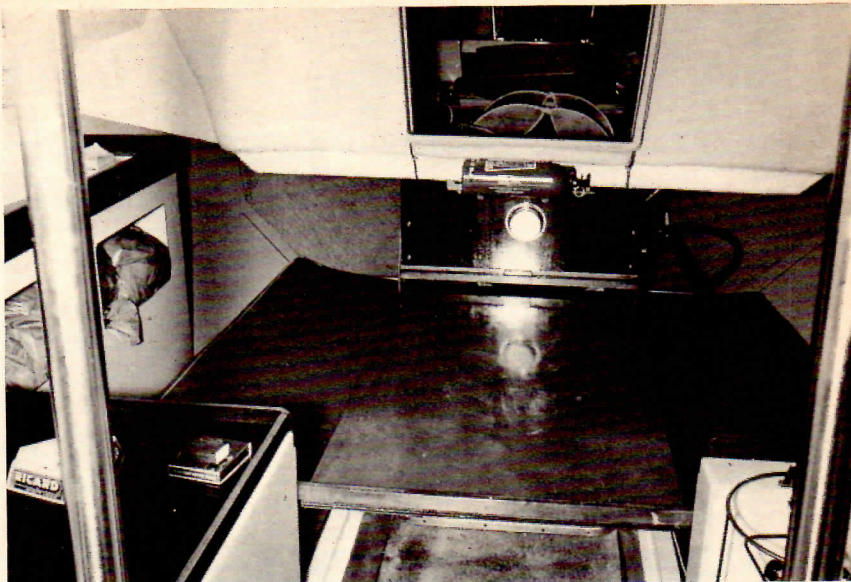
.....	7,20 m
.....	5,35 m
.....	2,50 m
.....	1,05 m
.....	1 200 kg
.....	480 kg
.....	13,30 m <sup>2</sup>
.....	7,00 m <sup>2</sup>

avec Tomos de 4 ch :

28, quai de Rive-



La table du carré se range, après usage, sous le cockpit. Cinq personnes peuvent y trouver place.



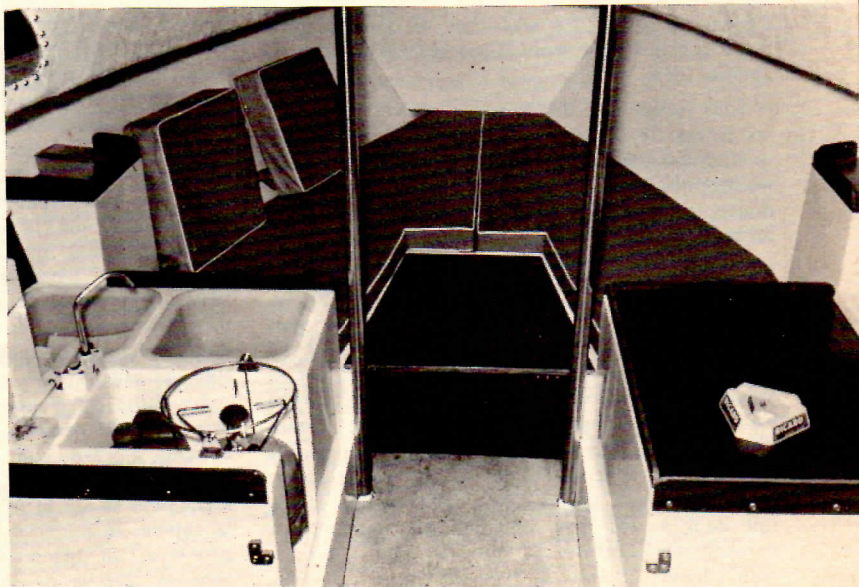
sa chaîne et sa ligne) une seconde ancre, des bouts d'amarrage, les défenses et même un jerry-can d'essence de secours. Le cockpit, très spacieux (six personnes peuvent y trouver place), ne comporte pas de coffre sous les banquettes. Sous la plage arrière un moteur 4 ch Tomos livré en standard trouve sa place mais cette présence rend difficilement accessibles deux petits coffres latéraux où on s'efforce de glisser le réservoir d'essence et des cordages.

Puisque nous parlons du moteur, autant signaler que la solution adoptée ici n'est pas très heureuse. Le Tomos est en effet installé à poste fixe dans son coffre. Il est nécessaire, pour l'enlever, de gruter le bateau. Il en résulte divers inconvénients.

Mieux vaudrait sans doute s'en tenir à la solution classique du moteur sur chaise.

Mais revenons aux rangements. Sous la descente on trouve un immense tiroir qui a exactement la taille du plancher du cockpit et quelque 30 cm de profondeur. Dans ce tiroir, véritable « penderie horizontale », il est possible de ranger tous les vêtements de l'équipage. Ils y resteront propres, parfaitement au sec, et ne se froisseront pas.

Sous chacune des quatre couchettes est aménagé un coffre étanche venu dans les contre-moulages. Au centre de la cabine le bloc-cuisine, sur bâbord, comporte une colonne à assiettes et verres. En face, sur tribord, le coin navigation est installé sur un autre coffre qui peut, en option,



Le poste avant avec à tribord la table de travail et de navigation qui forme un vaste coffre pouvant être aménagé en glacière ; à bâbord le bloc cuisine. Le wc marin est dissimulé entre deux couchettes avant.