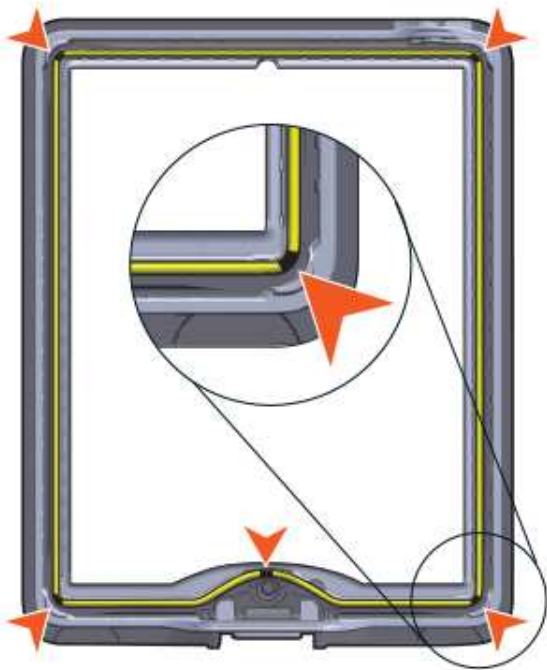
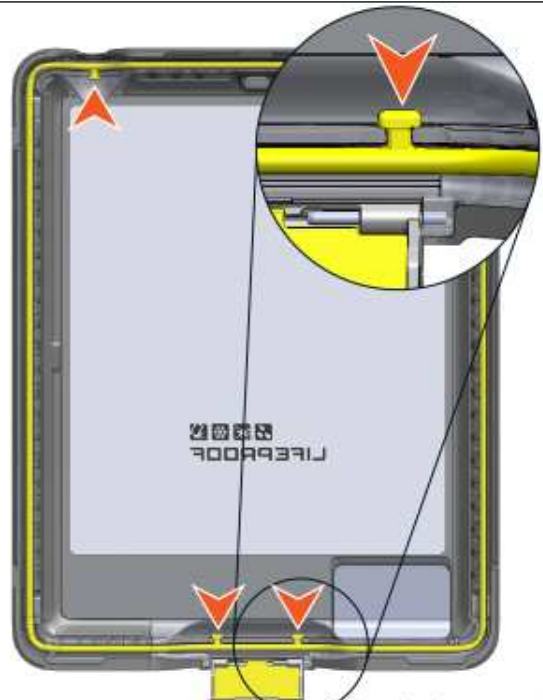


1 CHECK

Vérifier que les joints toriques sont correctement installés. Assurez-vous qu'ils sont exempts de poussière, saleté, cheveux. Si les joints toriques ne sont pas propres, retirez-les et rincez-les à l'eau chaude puis secouez-les pour retirer l'excès d'eau avant de le réinstaller immédiatement



assurez-vous que le joint torique est bien en place dans la gorge et les marques noires sur le joint sont positionnées comme indiqué



assurez-vous que le joint torique est bien en place dans la rainure et les trois formes T sur le joint sont positionnées comme indiqué

2 WATER TEST

Commençons par vérifier que votre coque LifeProof est prête à l'emploi en effectuant un test d'étanchéité. Ce test permet de vérifier que la coque et tous les joints fonctionnent correctement.

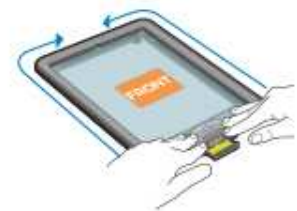
1 Placez l'ipad-test clair dans le boîtier arrière



2 Faites glisser le panneau avant sur un angle, en accrochant la base en premier (crochets coulissants rouges)



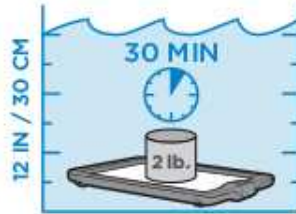
3 enclencher fermement avant et arrière du boîtier ensemble. Commencer à la base et contourner vers le haut. Une fois terminée, inspecter tous les bords pour s'assurer que la case est complètement fermée



4 Fermez tous les joints.
Visser et serrez le bouchon (a)
claquez la porte de charge (b)



5 submerger sous 30 cm d'eau pendant
30 minutes placer un objet lourd pour le
garder immergé. S'il y a un flux constant
de bulles, vérifiez les lacunes des bords
périphériques, ou la position du joint,
sécher l'intérieur et répéter le test



6 Sortez la boîte de l'eau,
la secouer.
Utiliser une serviette pour
la sécher soigneusement



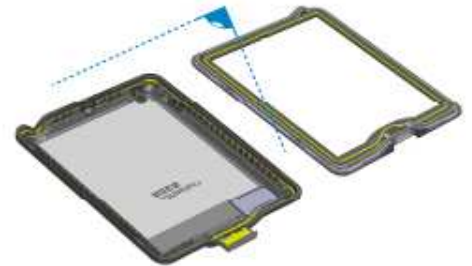
7 Vérifiez qu'il n'y a pas d'eau
à l'intérieur en regardant à travers
la partie transparente. Si oui, vérifiez
les bords, la position des joints,
sécher l'intérieur et répéter le test



8 Ouvrir la case par la porte de charge,
insérer une pièce de monnaie dans les
interstices bas en tournant.
Voir détail en section démontage



9. séparer l'avant du dos
du boîtier, retirer l'unité
de test et vérifier si
l'intérieur est sec.



3 INSTALLATION

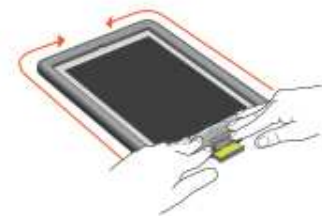
1. Placer l'ipad dans
la partie arrière



2. Glisser l'avant du boîtier en formant
un angle, accrocher le bas en premier.
(crochets est rouge)



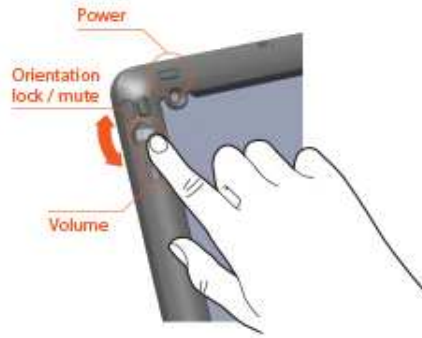
3. encliqueter fermement l'avant
et à l'arrière ensemble.
Commencez du bas et autour
vers le haut



4. fermer tous les joints.
Vissez serré le bouchon (a)
refermer la porte de charge (b)



5. assurez-vous que toutes
les fonctions marchent



6. Maintenant vous êtes prêt



4 MAINTENANCE QUOTIDIENNE

tenir les joints propre. Toujours s'assurer que tous les joints d'étanchéité de la porte de chargement et couvercle de casque sont exempts de poussière
Rincer à l'eau douce après utilisation. Test de l'eau régulièrement.
Effectuer un test de l'eau sans ipad, d'utiliser l'appareil de test clair, à intervalles réguliers, et après choc majeur

5 DEMONTAGE

1. Ouvrez en commençant
par la porte de charge. Puis en
insérant une pièce de monnaie
dans les interstices en bas et en
torsion dans mouvement circulaire



2 Soulevez l'arrière du boîtier et
retirez doucement le dos à l'aide
d'un mouvement de balancier.
Ne pas plier le dos du boîtier
ni le retirer d'un seul mouvement



3. Soulevez délicatement l'iPad
sur l'angle en diagonale légèrement.
Ceci garantit que les crochets
glissants sont effacés lorsque
l'ipad est retiré

