

Changement des boulons de quille Sangria PTE Lady M - 1971



Suite à plusieurs constats de présence de rouille et d'eau suintante au niveau du joint de quille, j'ai décidé de faire changer les boulons de quille de Lady M. Les travaux ont été réalisés par le chantier KVK de Brest.



Apparition de rouille suite à une rencontre involontaire avec le fond de la mer d'Iroise...



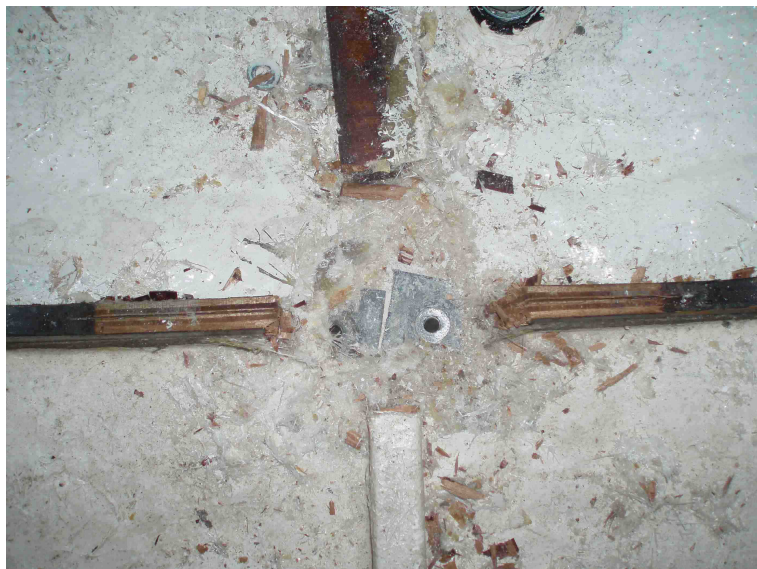
Extrémité de l'un boulons arrière fortement rouillé



Présence de rouille sur la tête de l'un des boulons avant . Une fois déquillée, la semelle est à nettoyer, le joint d'origine a quasiment disparu, seules quelques traces subsistent...



Vues de l'intérieur une fois démontée. Il y a 12 boulons (!) de quille. Ils sont tous accessibles à l'exception d'une paire qui se trouve sous la cloison avant.





Agée de 40 ans, la quille est globalement en bon état, le chantier aura quelques trous à boucher après sablage.



Sur les douze boulons, seuls deux étaient réellement oxydés, tous les autres étaient globalement en bon état...



Le Sangria version dériveur intégral...



Prête à être reposée, c'est reparti pour 40 ans!