

CATALOGUE PRODUITS 2015

**L'EXPÉRIENCE
LUMIÈRE**



LED LENSER® 

Sommaire

HIGH PERFORMANCE LINE

Advanced Focus System	3
Smart Light Technology	4
Floating Charge System	5
Série H	7, 8, 9
Série K	10, 11
Série P	12, 13, 14, 15, 16
Série T	17, 18
Série L	18
Série F	19
Série M	20, 21, 22
Série X	23
Accessoires	24
D14, NEO	26
SEO, SEO Bike, B7.2	27, 28, 29
XEO 19R	30

DISPLAYS

Présentoirs NEO	31
Présentoir de lampes frontales	31
Présentoir de caisse	31
Présentoirs SEO	31

Plus de produits de notre ancienne gamme sur demande.

TERMES PRINCIPAUX DE LA TECHNIQUE D'ÉCLAIRAGE

FLUX LUMINEUX EN LUMEN (LM)

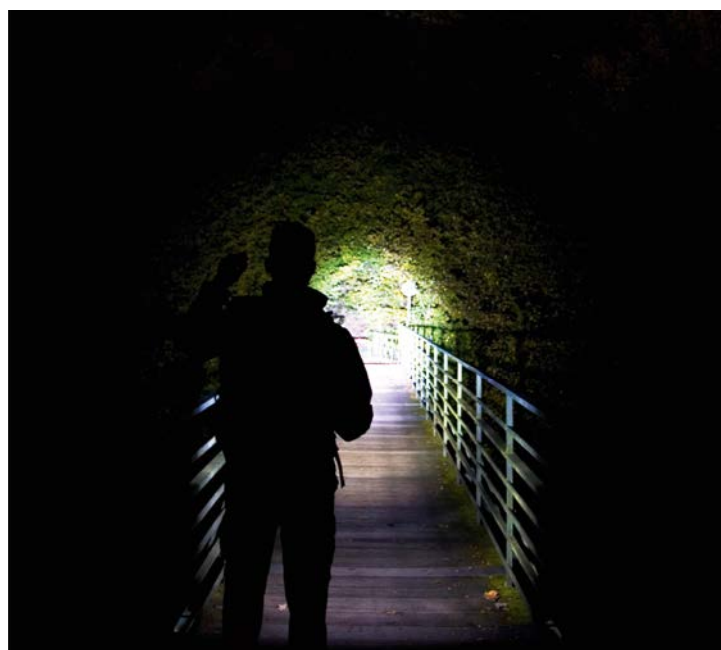
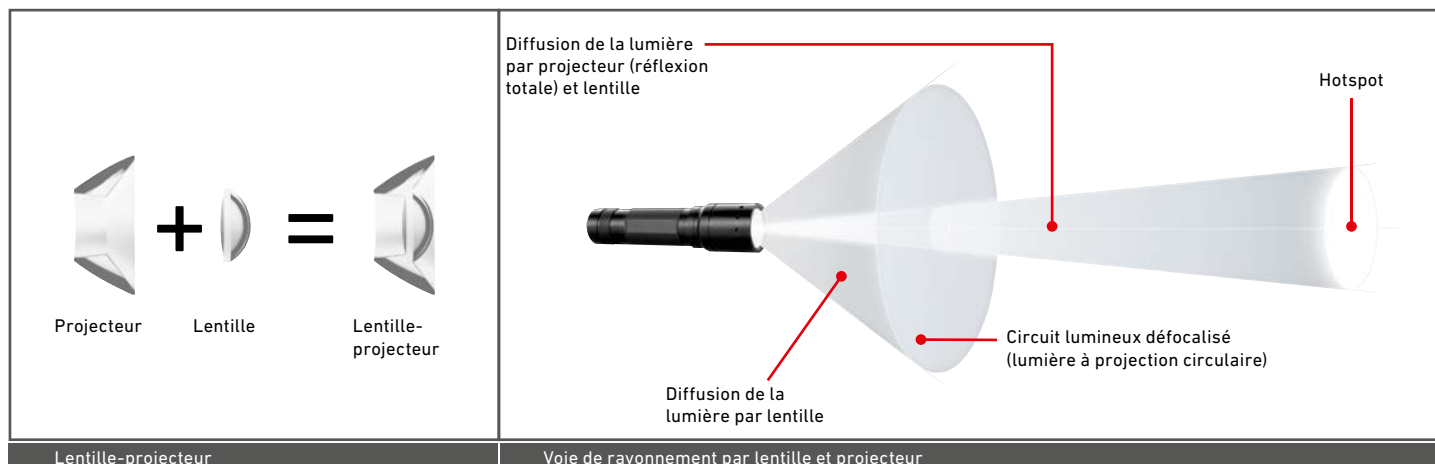
Le flux lumineux est le terme le plus important pour décrire la puissance d'une lampe. Il caractérise le volume de lumière ou l'énergie lumineuse réellement diffusé(e) par une source de lumière. Nos valeurs de flux lumineux sont les valeurs mesurées par une sphère d'Ulbricht qui sont diffusées depuis les projecteurs par des lampes avec des piles alcalines neuves (ou en cas de lampes rechargeables, avec des batteries entièrement chargées).



ADVANCED FOCUS SYSTEM (AFS) :

Nous avons réconcilié Galilée et Newton (la lentille et le projecteur) pour mettre à profit les avantages de ces deux systèmes. Notre lentille-projecteur (AFS), c'est-à-dire une combinaison du projecteur et de la lentille, permet un éclairage sur mesure avec une efficacité qui surprend même les spécialistes.

Le système Advanced Focus System permet une transition progressive d'un éclairage de proximité homogène en projection circulaire de lumière à un éclairage de précision de longue portée. Notre système AFS est protégé par des brevets à l'échelle nationale et internationale*.



focalisé

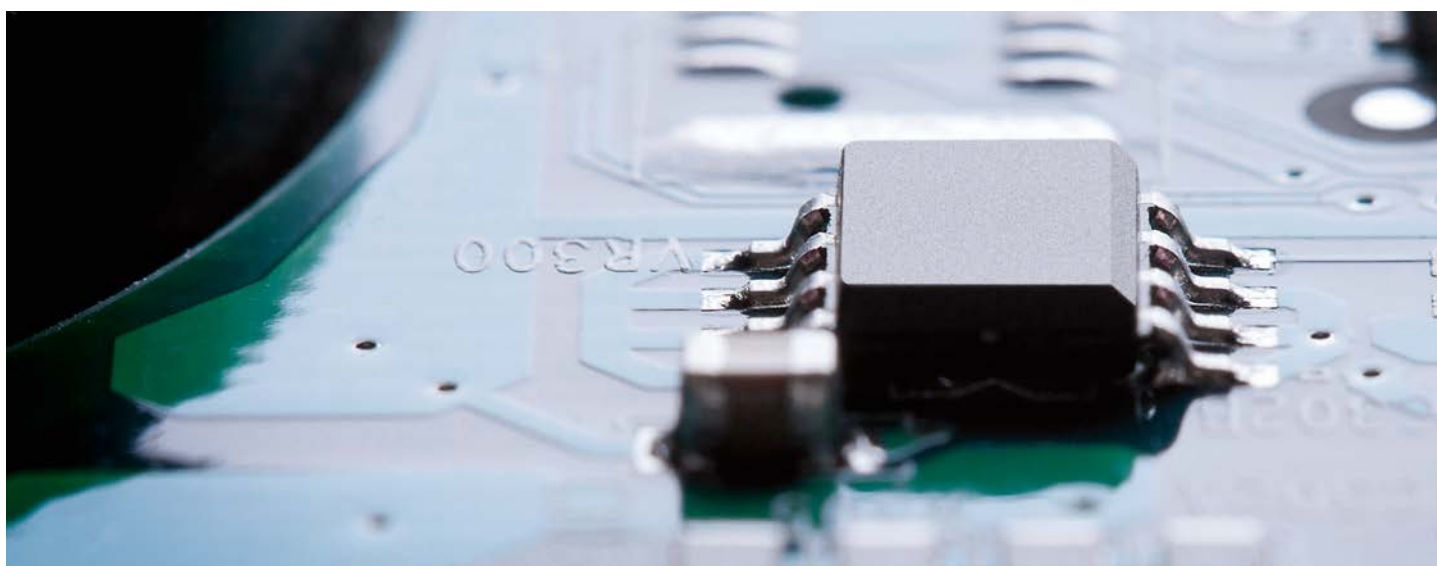
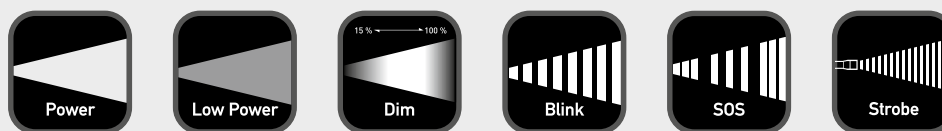


défocalisé

* Brevet EP 1880139 ; brevet US 7.461.960

OUTILS LUMINEUX CONFIGURABLES

Grâce à l'utilisation de microcontrôleurs, nous sommes parvenus à créer une nouvelle génération de lampes qui transforment la lampe de poche en un outil lumineux personnel. Les microcontrôleurs enregistrent des programmes d'éclairage avec différentes étendues de fonctions pour vous en faciliter l'utilisation. Lors de la première utilisation de la lampe, vous sélectionnez l'étendue de fonctions dont vous avez besoin par des combinaisons de boutons-poussoirs et vous disposez ainsi toujours de la fonction d'éclairage optimale à portée de main.



PUISSANCE LUMINEUSE CONSTANTE TOUT AU LONG DE LA DURÉE D'UTILISATION

La question la plus controversée parmi les utilisateurs de lampes de poche est celle de savoir si une bonne lampe de poche doit être équipée d'un système de régulation du courant constant ou doit plutôt être utilisée dans régulation, de manière classique. La régulation fournit une puissance lumineuse constante, mais réduit cependant l'autonomie et abandonne (dans de nombreux modèles actuels) soudainement l'utilisateur avec des batteries vides. Avec la régulation, l'utilisateur ne dispose pas de l'avertissement familier d'un faisceau lumineux qui faiblit. Grâce à l'utilisation de microcontrôleurs, de nombreuses lampes de notre série M fournissent les deux modes de fonctionnement ! Par ailleurs, ces lampes vous protègent contre les mauvaises surprises grâce à un système d'avertissement : si l'énergie touche à sa fin, la lampe clignote à temps.*



* Les produits ne sont pas tous équipés de cette / ces propriété(s) techniques.

FLOATING CHARGE SYSTEM®

Rechargeable : pour le bien de l'environnement

Le Floating Charge System® obéit à un nouveau principe. Grâce à la douille de charge magnétique, la lampe semble flotter dans le support. Le contact magnétique rend le processus de chargement particulièrement confortable et la lampe reste facile d'accès pendant toute la procédure.

Le retrait laborieux des accus en vue de leur recharge dans une station de charge séparée devient inutile. Grâce aux contacts magnétiques sans usure, les chargeurs peu fiables et fragiles appartiennent désormais au passé.

De nombreuses possibilités de branchement, comme par exemple un adaptateur USB ou un adaptateur voiture, viennent compléter notre nouveau système de charge.



FLOATING CHARGE SYSTEM® PRO

Le support de chargement du nouveau *Floating Charge System® Pro* rend les processus de chargement confortables, libres d'usure et adaptés à la pratique. Grâce aux matériels haute performance utilisés, il est conçu pour une utilisation professionnelle et quasiment inusable.

Floating Charge System® Pro Fonctionnalités:

- Système de fixation murale solide
- Sécurité de transport pour l'utilisation dans des véhicules d'intervention
- Lumière d'orientation bleue (s'allume lorsque la lampe est utilisée)
- Module de puissance rechargeable sans la tête de lampe





LED LENSER® H3



LED	High End LED
Poids	114 g
Flux lumineux	60 lm*
Piles	3 x AAA
Énergie	5,4 Wh***
Autonomie	62 h**
Portée	31 m*
Caractéristiques techniques	



L'immense clarté des LED modernes haute puissance a cependant ses mauvais côtés car l'éblouissement rend la lecture désagréable. Nous avons développé un potentiomètre (variateur) intégré dans le compartiment à piles qui permet une gestion optimale de la clarté. La tête de la lampe est pivotante sur 90 degrés.

Câble spirale flexible pour une adaptation optimale de la forme

Réf. 7493

Blister n° 7865

LED LENSER® H5



LED	Power LED
Poids	120 g
Flux lumineux	25 lm*
Piles	3 x AAA
Énergie	5,4 Wh***
Autonomie	20 h**
Portée	70 m*
Caractéristiques techniques	

La LED LENSER® H5 est bien plus qu'une lampe élégante. L'optique spéciale concentre la lumière pour fournir non seulement un éclairage de longue portée étincelant, mais également générer un champ lumineux circulaire anti-éblouissant de proximité. La dragonne souple et le faible poids fournissent un grand confort pour les longues randonnées et la lumière arrière rouge en fait une lampe idéale pour les coureurs.



Câble spirale flexible pour une adaptation optimale de la forme

Blister n° 7869



avec lumière arrière rouge



pivotante



focalisation possible

LED LENSER® H6 - H6R



LED	High End Power LED
Poids	132 g
Flux lumineux	180 lm*
Piles	3 x AAA (3xNiMH pour R)
Énergie	5,4 Wh***
Autonomie	60 h** (40h pour R)
Portée	120 m*
Caractéristiques techniques	

La LED LENSER® H6 est l'une des meilleures lampes du marché. L'intensité peut être ajustée de 5 à 200 lumens grâce à un potentiomètre intégré. La tête pivotante de la frontale permet de régler et d'orienter le cône lumineux pour passer d'une lumière de proximité à un éclairage de longue portée jusqu'à 120 m. Avec une autonomie de 60h (40h pour la version rechargeable), cette frontale est plus que jamais votre alliée, que ce soit dans l'univers de l'industrie ou encore celui des activités outdoor.



H6

Réf. 7296

Blister n° 7396

H6R

Réf. 7296R

Blister n° 7396R

* Flux lumineux (lumen) et portée d'éclairage maximale (mètres) mesurés avec le plus grand réglage à l'allumage avec un nouveau jeu de piles alcalines. Ces valeurs sont des valeurs moyennes qui peuvent diverger au cas par cas de ± 15 % suivant la puce et les piles.

** Autonomie moyenne au plus faible niveau avec un flux lumineux de 1 lumen.

*** Valeur nominale de la capacité en wattheures (Wh). Celle-ci s'applique à (aux) pile(s) fourni(e)s à la livraison de l'article correspondant ou, dans le cas des lampes avec accus, à (aux) l'accu(s) contenu(s) dans la lampe, en état entièrement chargé.

LED LENSER® H7.2



Pour la nouvelle LED LENSER® H7.2, nous avons encore développé les points forts du modèle précédent et intégré de nouvelles fonctions pratiques. Grâce aux matériaux utilisés et à une forme ergonomique, vous remarquerez à peine la lampe. Nous avons amélioré le confort de la fonction typique de variateur progressif et nous avons ajouté de nouvelles fonctions lumineuses. En outre, notre LED LENSER® H7.2 n'est pas seulement devenue plus lumineuse, mais également plus endurante.



lumière variable



pivotante

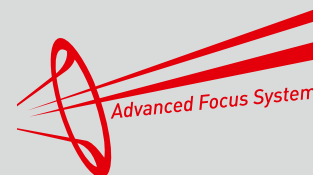


focalisation possible



Réf. 7297
Blister n° 7397

	2 Energy Modes
	• Energy Saving • Constant Current
	3 Light Programs
	• Easy Low • Easy Power • Signal
	5 Light Functions



LED	High End Power LED
Poids	165 g
Flux lumineux	250 lm*
Piles	4 x AAA
Énergie	7,2 Wh***
Autonomie	60 h**
Portée	160 m*

Caractéristiques techniques

LED LENSER® H7R.2



La LED LENSER® H7R compte parmi les lampes frontales à accus préférées. Pour la LED LENSER® H7R.2 actuelle, nous avons amélioré les éléments éprouvés et l'avons complétée à l'aide des technologies dernier cri et de caractéristiques de confort orientées sur la pratique : la lentille avec nouveau calcul assure un éclairage plus large, l'ergonomie a été optimisée et le concept énergétique est désormais basé sur des cellules aux ions de lithium. Un affichage pratique de l'état de charge et la possibilité de raccorder plusieurs jeux d'accus viennent compléter le concept.



lumière variable



pivotante



focalisation possible



rechargeable

Réf. 7298
Blister n° 7398

Batterie rechargeable H7R.2 Réf. 7789

	2 Energy Modes
	• Energy Saving • Constant Current
	3 Light Programs
	• Easy Low • Easy Power • Signal
	5 Light Functions



LED	Xtreme Power LED
Poids	165 g
Flux lumineux	300 lm*
Piles	1 x Li-Ion 3,7V
Énergie	5,2 Wh***
Autonomie	60 h**
Portée	160 m*

Caractéristiques techniques

* Flux lumineux (lumen) et portée d'éclairage maximale (mètres) mesurés avec le plus grand réglage à l'allumage avec des piles ou batteries accus alcalines neuves entièrement chargées. Ces valeurs sont des valeurs moyennes qui peuvent diverger au cas par cas de $\pm 15\%$ suivant la puce et les piles / accus.

** Autonomie moyenne du niveau le plus bas jusqu'à un flux lumineux de 1 lumen.

*** Valeur nominale de la capacité en wattheures (Wh). Celle-ci s'applique aux pile(s) fournie(s) à la livraison de l'article correspondant ou, dans le cas des lampes avec accus, aux accus(s) contenu(s) dans la lampe, en état entièrement chargé.



LED	Xtreme Power LED
Poids	340 g
Flux lumineux	350 lm*
Piles	4 x AA
Énergie	16,8 Wh***
Autonomie	60 h**
Portée	260 m*

Caractéristiques techniques

LED LENSER® H14.2



fixation universelle au casque adaptée à tous les types de casque. Réf. 0393



reddot award 2014 winner



La LED LENSER® H14.2 est une lampe frontale innovante qui fournit une force lumineuse étonnante. Elle peut être focalisée et pivotée progressivement. La fixation universelle offre de larges possibilités d'utilisation et d'attache.

Réf. 7299

Blister n° 7399



Lentille avec nouveau calcul



Câblage amélioré



Interrupteur frontal



Interrupteur multifonction



LED	Xtreme Power LED
Poids	340 g
Flux lumineux	850 lm*
Piles	Li-Ion
Énergie	16,3 Wh***
Autonomie	40 h**
Portée	300 m*

Caractéristiques techniques

LED LENSER® H14R.2



fixation universelle au casque adaptée à tous les types de casque. Réf. 0393



reddot award 2014 winner



La LED LENSER® H14R.2 est une nouvelle lampe frontale rechargeable avec une force lumineuse exceptionnelle qui peut être utilisée en alternative avec des piles normales. Sa fixation universelle apporte des possibilités d'attache supplémentaires. Son concept énergétique et écologique qui fournit une très grande force lumineuse est des plus convaincant.

Réf. 7299R

Blister n° 7399R

Batterie rechargeable H14R.2 Réf. 7790



Lentille avec nouveau calcul



Câblage amélioré



Interrupteur frontal



Interrupteur multifonction



Concept d'accu puissant

* Flux lumineux (lumen) et portée d'éclairage maximale (mètres) mesurés avec le plus grand réglage à l'allumage avec des piles ou batteries accus alcalines neuves entièrement chargées. Ces valeurs sont des valeurs moyennes qui peuvent diverger au cas par cas de $\pm 15\%$ suivant la puce et les piles / accus.

** Autonomie moyenne du niveau le plus bas jusqu'à un flux lumineux de 1 lumen.

*** Valeur nominale de la capacité en wattheures (Wh). Celle-ci s'applique aux pile(s) fournie(s) à la livraison de l'article correspondant ou, dans le cas des lampes avec accus, aux accus(s) contenu(s) dans la lampe, en état entièrement chargé.

LED LENSER® K1



Au temps d'Einstein, les lampes de poche pesaient bien plus lourd que la LED LENSER® K1 et ne fournissaient qu'une part très faible de sa luminosité. Cette lampe est un poids plume étincelant. Elle permet un allumage et une extinction faciles à une main et est équipée de quatre boutons. La LED a une durée de vie illimitée. Le commentaire le plus fréquent à la vue de ce chef-d'œuvre d'esthétisme est : comme elle est mignonne!

Blister n° 8251

LED	High End LED
Longueur	43 mm
Poids	10 g
Flux lumineux	17 lm*
Piles	4 x AG3
Énergie	0,69 Wh**
Portée	16 m*

Caractéristiques techniques

LED LENSER® K1L



Cette lampe est une invitation à l'admiration ! Elle ne pèse que quelques grammes et n'est pas plus longue qu'une allumette et pourtant la LED LENSER® K1L fournit une clarté bien plus élevée qu'on ne le pense en raison de sa taille. Le cercle éclairant confère en outre à la lampe un caractère particulier. Il est également très pratique qu'elle puisse être vue à un angle d'env. 270 degrés.

Blister n° 8251-L (Noir)

LED	High End LED
Longueur	48 mm
Poids	10 g
Flux lumineux	15 lm*
Piles	4 x AG3
Énergie	0,69 Wh**
Portée	15 m*

Caractéristiques techniques

LED LENSER® K2



La LED LENSER® K2 est la grande sœur de la LED LENSER® K1. De taille lilliputienne, elle éblouit par sa puissance lumineuse et fascine par son élégance. Avec à peine quelques centimètres de long, cette lampe porte-clés pratique atteint une clarté de départ de 25 lumens*. Son boîtier de grande qualité en aluminium destiné au secteur aéronautique est pourvu d'une gravure élégante ; son design est convaincant.

Blister n° 8252

LED	High End LED
Longueur	52 mm
Poids	20 g
Flux lumineux	25 lm*
Piles	4 x AG13
Énergie	0,92 Wh***
Autonomie	6 h**
Portée	20 m*

Caractéristiques techniques

* Flux lumineux (lumen) et portée d'éclairage maximale (mètres) à l'allumage avec des piles alcalines neuves.

Ces valeurs sont des valeurs moyennes qui peuvent diverger au cas par cas de ± 15 % suivant la puce et les piles.

** Valeur nominale de la capacité en wattheures (Wh). Celle-ci s'applique aux pile(s) fourni(s) à la livraison de l'article correspondant ou, dans le cas des lampes avec accus, aux accus(s) contenu(s) dans la lampe, en état entièrement chargé.

LED LENSER® K2L



LED	High End LED
Longueur	60 mm
Poids	21 g
Flux lumineux	25 lm*
Piles	4 x AG13
Énergie	0,92 Wh***
Autonomie	5,5 h**
Portée	20 m*

Caractéristiques techniques

Petite mais insolemment puissante : la K2L a tout pour elle ! A peine plus grande qu'une allumette, elle offre pourtant une clarté surprenante. Son anneau lumineux lui confère par ailleurs un charme exceptionnel.

Réf. 8202-L

LED LENSER® K3

Blue Moon
Focus System

LED	High End LED
Longueur	71 mm
Poids	29 g
Flux lumineux	15 lm*
Piles	4 x AG13
Énergie	0,92 Wh***
Autonomie	2 h**
Portée	33 m*

Caractéristiques techniques

Avec un poids de seulement 29 g et une longueur de moins de 7 cm, cette petite lampe est de taille lilliputienne, mais son efficacité et son rendement lumineux sont dignes de Gulliver. La lampe est équipée du Blue Moon Focus System. Un cercle bleu brille autour de la lumière homogène.

Réf. 8313

Blister n° 8613



Réf. 8200-DO

Présentoir pour booster vos ventes

A la fois esthétique et innovant, ce nouveau concept de présentoir attirera tous les regards. L'emballage pratique et ingénieux allie les avantages d'un blister à l'attrait d'un coffret cadeau. Les photos sont adaptées aux produits et à leurs groupes cibles (jeunes adultes pour K1, femmes pour K1L et hommes pour K2). En outre, l'agencement du présentoir attire automatiquement l'œil vers nos nouveaux porte-clés. Vos clients craqueront forcément pour une des trois lampes. Faites l'essai !

Réf. 8200-DO (Outdoor Display)

6 x K1	6 x K1L	6 x K2
--------	---------	--------

Largeur	255 mm
Hauteur	345 mm
Profondeur	125 mm

Caractéristiques techniques (ouverte)

- * Flux lumineux (lumen) et portée d'éclairage maximale (mètres) mesurés avec le plus grand réglage à l'allumage avec des piles alcalines neuves. Ces valeurs sont des valeurs moyennes qui peuvent diverger au cas par cas de $\pm 15\%$ suivant la puce et les piles.
- ** Autonomie moyenne jusqu'à un flux lumineux de 1 lumen.
- *** Valeur nominale de la capacité en wattheures (Wh). Celle-ci s'applique aux pile(s) fournie(s) à la livraison de l'article correspondant ou, dans le cas des lampes avec accus, aux accus(s) contenu(s) dans la lampe, en état entièrement chargé.

LED LENSER® P2 BM



Blue Moon Focus System

Jusqu'à présent, la puissance lumineuse d'une lampe dépendait de sa taille et de son poids. Avec à peine 36 g, la LED LENSER® P2 BM pèse moins lourd que l'embout de pile des lampes de grande taille. Ce Petit Poucet lumineux est équipé du Blue Moon Focus System et peut être focalisé grâce au déplacement de la tête de lampe (Speed Focus®). Le cercle bleu autour de la sphère lumineuse blanche saura vous plaire. Comme pour toutes nos lampes, nous n'avons pas épargné nos efforts pour la LED LENSER® P2 BM, excepté en ce qui concerne son poids.

Réf. 8402

Blister n° 8602-A

LED	High End LED
Longueur	103 mm
Poids	36 g
Flux lumineux	16 lm*
Pile	1 x AAA
Énergie	1,8 Wh***
Autonomie	7 h**
Portée	25 m*

Caractéristiques techniques

LED LENSER® P3 BM



Blue Moon Focus System

La LED LENSER® P3 BM est la jumelle lumineuse de la LED LENSER® P2 BM. Sa portée lumineuse est augmentée grâce à sa tête plus grande. Le Speed Focus®, associé au Blue Moon Focus System, permet une transition extrêmement rapide d'une projection circulaire de la lumière à un éclairage de précision de longue portée. Le clip ergonomique à la conception parfaite est tout aussi convaincant que le concept de la pile : une pile alcaline peu coûteuse (microcellule, type AAA) fournit l'énergie pour de nombreuses heures d'éclairage.

Réf. 8403

Blister n° 8603

LED	High End LED
Longueur	96 mm
Poids	35 g
Flux lumineux	16 lm*
Pile	1 x AAA
Énergie	1,8 Wh***
Autonomie	7 h**
Portée	31 m*

Caractéristiques techniques

LED LENSER® P3 AFS



Accrochée à votre porte-clés, la LED LENSER® P3 AFS ne manquera pas d'attirer tous les regards. Elle atteint en outre une portée lumineuse étonnante avec une simple pile peu coûteuse, et ce grâce à la lentille-réflecteur de l'Advanced Focus System. La durée de vie de la pile et le poids très léger de cette lampe font partie de ses principaux atouts.

Réf. 8403-A

Blister n° 8603-A

LED	High End LED
Longueur	90 mm
Poids	34 g
Flux lumineux	25 lm*
Pile	1 x AAA
Énergie	1,8 Wh***
Autonomie	6 h**
Portée	60 m*

Caractéristiques techniques

* Flux lumineux (lumen) et portée d'éclairage maximale (mètres) mesurés avec le plus grand réglage à l'allumage avec un nouveau jeu de piles alcalines. Ces valeurs sont des valeurs moyennes qui peuvent diverger au cas par cas de $\pm 15\%$ suivant la puce et les piles.

** Autonomie moyenne jusqu'à un flux lumineux de 1 lumen.

*** Valeur nominale de la capacité en wattheures (Wh). Cette-ci s'applique à (aux) pile(s) fourni(s) à la livraison de l'article correspondant ou, dans le cas des lampes avec accus, à (aux) l'accu(s) contenu(s) dans la lampe, en état entièrement chargé.



LED LENSER® P3 AFS P



LED	High End Power LED
Longueur	90 mm
Poids	35 g
Flux lumineux	75 lm*
Pile	1 x AAA
Énergie	1,8 Wh***
Autonomie	1 h**
Portée	120 m*

Caractéristiques techniques

La High End Power Chip permet à la LED LENSER® P3 AFS P de fournir une puissance d'éclairage sensationnelle pouvant atteindre jusqu'à 75 lumens*. Une puissance lumineuse qui serait impossible sans l'introduction de diverses innovations remarquables. La technologie de commutation, le système optique et l'utilisation de la puce constituent de nouvelles étapes importantes dans le développement des lampes de poche modernes. Une pile à micro-cellules (AAA) peu coûteuse fournit à la lampe son énergie.

Réf. 8403-AP

LED LENSER® P4 BM



Blue Moon
Focus System

LED	High End LED
Longueur	147 mm
Poids	53 g
Flux lumineux	18 lm*
Piles	2 x AAA
Énergie	3,6 Wh***
Autonomie	8,5 h**
Portée	25 m*

Caractéristiques techniques

La LED LENSER® P4 BM, équipée du Blue Moon Focus System, est idéale pour les monteurs. Elle peut être accrochée en toute simplicité à une chemise ou à une blouse de travail et son poids très léger ne gêne aucunement le travail. Le décalage de la tête de lampe (Speed Focus®) permet la focalisation de la lampe. La LED LENSER® P4 BM fonctionne avec 2 microcellules (AAA) courantes et peu coûteuses.

Réf. 8404

Blister n° 8604

LED LENSER® P5.2



LED	High End Power LED
Longueur	113 mm
Poids	79 g
Flux lumineux	140 lm*
Pile	1 x AA
Énergie	4,2 Wh***
Autonomie	5 h**
Portée	120 m*

Caractéristiques techniques

La LED LENSER® P5.2 est petite, légère ; c'est un miracle d'économie d'énergie tout en fournissant une lumière puissante. Elle fonctionne avec une cellule Mignon (AA) unique. Le convertisseur DC/DC intégré pompe la tension en termes de nanosecondes dans une Power LED haut de gamme. Le système de focalisation breveté **** (Advanced Focus System) saura vous convaincre tout autant que la manipulation à une main (Speed Focus®).

Réf. 9405

Blister n° 9605

* Flux lumineux (lumen) et portée d'éclairage maximale (mètres) mesurés avec le plus grand réglage à l'allumage avec un nouveau jeu de piles alcalines. Ces valeurs sont des valeurs moyennes qui peuvent diverger au cas par cas de ± 15 % suivant la puce et les piles.

** Autonomie moyenne jusqu'à un flux lumineux de 1 lumen.

*** Valeur nominale de la capacité en wattheures (Wh). Celle-ci s'applique à (aux) pile(s) fourni(e)s à la livraison de l'article correspondant ou, dans le cas des lampes avec accus, à (aux) l'accu(s) contenu(s) dans la lampe, en état entièrement chargé.

**** EP Patent 1880139; US Patent 7.461.960

LED LENSER® P5R.2



La LED LENSER® P5R.2 fournit une puissance lumineuse digne d'un projecteur. Un rayon lumineux est projeté depuis le projecteur-lentille de haute précision avec jusqu'à 270 lumens* (en mode Touche). La lampe fonctionne avec une batterie au lithium-ion rechargeable. Celle-ci peut être rechargée jusqu'à 1 000 fois à l'aide du chargeur fourni.

Avec coffret en plastique haute qualité Réf. 9405-R

Batterie rechargeable P5R.2 Réf. 7703



LED	High End Power LED
Longueur	117 mm
Poids	77 g
Flux lumineux	270 lm*
Pile	1 x AA Li-Ion 3,7 V
Énergie	2,6 Wh***
Autonomie	12 h**
Portée	240 m*

Caractéristiques techniques

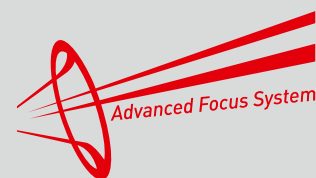
LED LENSER® P6.2



Mince, élégante, innovante et simple d'utilisation. Cette lampe est conçue pour être focalisée en toute facilité à une seule main. La LED LENSER® P6.2 fonctionne avec deux cellules Mignon peu coûteuses et se distingue, malgré son poids plume, par une lumière ultra-blanche et très claire. Elle permet en outre de réaliser des économies sur les coûts d'exploitation.

Réf. 9406

Blister n° 9606



LED	High End Power LED
Longueur	163 mm
Poids	115 g
Flux lumineux	200 lm*
Piles	2 x AA
Énergie	8,4 Wh***
Autonomie	25 h**
Portée	120 m*

Caractéristiques techniques

LED LENSER® P6X



NOUVEAUTÉ

Mince, élégante, innovante et encore plus puissante que la LED LENSER® P6.

La LED LENSER® P6X offre une technologie dernier cri avec une puissance lumineuse sensationnelle jusqu'à 400 lm*. La Smart Light Technology permet d'adapter les fonctions d'éclairage aux besoins individuels des clients. La P6X fonctionne avec deux piles AA économiques qui fournissent jusqu'à 60 heures** d'éclairage anti-éblouissement. Grâce à la fonction Speed Focus®, la lampe peut être focalisée à une seule main, ce qui est particulièrement utile pendant le travail.

Réf. 9406-X

Blister n° 9606-X



LED	High End Power LED
Longueur	164,5 mm
Poids	115 g
Flux lumineux	400 lm*
Piles	2 x AA
Énergie	5,4 Wh***
Autonomie	2 h**
Portée	160 m*

Caractéristiques techniques

* Flux lumineux (lumen) et portée d'éclairage maximale (mètres) mesurés avec le plus grand réglage à l'allumage avec des piles complètement rechargées ou des piles alcalines. Ces valeurs sont des valeurs moyennes qui peuvent diverger au cas par cas de ± 15 % suivant la puce et les piles.

** Autonomie moyenne au plus faible niveau avec un flux lumineux de 1 lumen.

*** Valeur nominale de la capacité en wattheures (Wh). Celle-ci s'applique à (aux) pile(s) fournie(s) à la livraison de l'article correspondant ou, dans le cas des lampes avec accus, à (aux) l'accu(s) contenu(s) dans la lampe, en état entièrement chargé.

**** EP Patent 1880139; US Patent 7.461.960



LED	High End Power LED
Longueur	130 mm
Poids	175 g
Flux lumineux	320 lm*
Piles	4 x AAA
Énergie	7,2 Wh***
Autonomie	50 h**
Portée	260 m*

Caractéristiques techniques

LED LENSER® P7.2



La LED LENSER® P7.2 a été conçue pour les professionnels et les utilisateurs avec les plus hautes exigences. Elle est équipée de la lentille de l'Advanced Focus System breveté **** à l'échelle nationale et internationale. Vous avez le choix entre une lumière à projection circulaire et une lumière hautement focalisée, atteignant jusqu'à 210 mètres*. La lampe est de conception modulaire et équipée d'un Dynamic Switch avec plusieurs niveaux de clarté (important pour la police et l'armée).

Réf. 9407

Blister n° 9607



LED	High End Power LED
Longueur	132,3 mm
Poids	175 g
Flux lumineux	220 lm*
Piles	4 x AAA
Énergie	7,2 Wh***
Autonomie	3 h**
Portée	60 m*

Caractéristiques techniques

LED LENSER® P7QC QUATTRO COLOR



Grâce à ses différentes couleurs, la LED LENSER® P7QC se rend indispensable pour les chasseurs, pilotes et équipes d'intervention spéciales. Elle répond à tous les besoins des différents groupes cibles, est d'utilisation universelle et fournit, dans toutes les couleurs, une puissance lumineuse élevée. Grâce à sa manipulation facile, la couleur d'éclairage peut être sélectionnée dès avant l'allumage – mais également modifiée pendant le fonctionnement. La focalisation fixe avec diffuseur de lumière spécial assure un éclairage amélioré.

Réf. 9407-QC

Blister n° 9607-QC



LED	High End Power LED
Longueur	197 mm
Poids	350 g
Flux lumineux	350 lm*
Piles	4 x AA
Énergie	16,8 Wh***
Autonomie	40 h**
Portée	270 m*

Caractéristiques techniques

LED LENSER® P14.2



Notre LED LENSER® P14.2 est équipée d'une lentille-projecteur de 39 mm. Elle atteint ainsi une focalisation qui fournit un rayon lumineux tranchant, très précis. Et ce n'est pas tout : le décalage de la tête de la lampe élargit la sphère lumineuse du rayon pour former une surface circulaire homogène. La LED LENSER® P14.2 fonctionne avec 4 cellules Mignon alcalines peu coûteuses et définit ainsi de nouvelles références en termes d'économies.

Réf. 9414

Blister n° 9614

* Flux lumineux (lumen) et portée d'éclairage maximale (mètres) mesurés avec le plus grand réglage à l'allumage avec des piles alcalines neuves. Ces valeurs sont des valeurs moyennes qui peuvent diverger au cas par cas de $\pm 15\%$ suivant la puce et les piles.

** Autonomie moyenne du niveau le plus bas jusqu'à un flux lumineux de 1 lumen.

*** Valeur nominale de la capacité en wattheures (Wh). Celle-ci s'applique aux pile(s) fournie(s) à la livraison de l'article correspondant ou, dans le cas des lampes avec accus, aux accus(s) contenu(s) dans la lampe, en état entièrement chargé.

**** Brevet EP 1880139 ; brevet US 7.461.960

LED LENSER® P17.2



Tripod Fastener X (Réf. 0311)

Signal Cone (Réf. 7478)

Qui se distingue par un éclairage idéal, un système optique performant et une convivialité pratique. 3 piles monocellulaires fournissent suffisamment d'énergie pour une autonomie étonnamment longue et peu coûteuse. Le nouvel interrupteur à paliers permet d'alterner entre un éclairage maximal et une lumière atténuée, de sorte que la lampe peut être utilisée pour voir de près comme de loin. Elle convient également à la lecture. Bien entendu, la LED LENSER® P17.2 est aussi équipée de notre système optique ultraperformant qui répond à de nouveaux critères en matière de focalisation.

Réf. 9417

Blister n° 9617



LED	High End Power LED
Longueur	306 mm
Poids	775 g
Flux lumineux	450 lm*
Piles	3 x D
Énergie	90 Wh***
Autonomie	300 h**
Portée	420 m*

Caractéristiques techniques

LED LENSER® P17R



Avec emballage cadeau



Affichage du chargement



360° Power Indicator



Lumière d'orientation



Fonction de lumière d'urgence

Cette lampe haute performance est un réel succès. Elle fournit un flux lumineux total de 400 lumens* sur une durée de 10 heures*. Vous serez ainsi parfaitement équipé même en cas d'utilisation de longue durée. Votre construction et équipement satisfait même aux exigences les plus strictes de la police et des services de sécurité.

Réf. 8417-R

Module batterie rechargeable P17R Réf. 7788



LED	Xtreme Power LED
Longueur	302 mm
Poids	750 g
Flux lumineux	400 lm****
Accu	Safety Ytrion Cell
Énergie	25.6 Wh***
Autonomie (min.)	(down to 40 lumen) 10 h****
Autonomie (max.)	(Low power) 42 h**
Portée	420 m****

Caractéristiques techniques (ANSI FL1)

* Flux lumineux (lumen) et portée d'éclairage maximale (mètres) mesurés avec le plus grand réglage à l'allumage avec des piles alcalines neuves. Ces valeurs sont des valeurs moyennes qui peuvent diverger au cas par cas de $\pm 15\%$ suivant la puce et les piles.

** Autonomie moyenne du niveau le plus bas jusqu'à un flux lumineux de 1 lumen.

*** Valeur nominale de la capacité en wattheures (Wh). Celle-ci s'applique aux pile(s) fournie(s) à la livraison de l'article correspondant ou, dans le cas des lampes avec accus, aux accus(s) contenu(s) dans la lampe, en état entièrement chargé.

LED LENSER® T7.2



LED	High End Power LED
Longueur	130 mm
Poids	175 g
Flux lumineux	320 lm*
Piles	4 x AAA
Énergie	7,2 Wh***
Autonomie	50 h**
Portée	260 m*

Caractéristiques techniques

La LED LENSER® T7.2 pose un nouveau jalon de l'histoire de notre entreprise. La lampe est équipée de notre Dynamic Switch et de l'Advanced Focus System breveté à l'échelle nationale et internationale****. Avec une longueur de 130 mm et un poids de moins de 175 Grammes, elle fait partie des poids plume, mais sa clarté équivaut à un poids lourd.

Réf. 9807

LED LENSER® T7M



LED	High End Power LED
Longueur	131 mm
Poids	180 g
Flux lumineux	400 lm*
Piles	4 x AAA
Énergie	7,2 Wh***
Autonomie	35 h**
Portée	280 m*

Caractéristiques techniques



La LED LENSER® T7M est un outil tactique conçu pour les unités spéciales d'application de la loi. La LED LENSER® T7M offre une force lumineuse constante, à réglage électrique ou une clarté décroissante et ainsi une durée d'éclairage plus longue. Cette lampe offre non seulement une forte puissance lumineuse et vous assiste également dynamiquement dans les situations extrêmes grâce à ses fonctions tactiques.

Réf. 9807-M

* Flux lumineux (lumen) et portée d'éclairage maximale (mètres) mesurés avec le plus grand réglage à l'allumage avec un nouveau jeu de piles alcalines. Ces valeurs sont des valeurs moyennes qui peuvent diverger au cas par cas de ± 15 % suivant la puce et les piles.

** Autonomie moyenne jusqu'à un flux lumineux de 1 lumen.

*** Valeur nominale de la capacité en wattheures (Wh). Cette-ci s'applique à (aux) pile(s) fournie(s) à la livraison de l'article correspondant ou, dans le cas des lampes avec accus, à (aux) l'accu(s) contenu(s) dans la lampe, en état entièrement chargé.

**** EP Patent 1880139; US Patent 7.461.960

LED LENSER® TT



La LED LENSER® TT est une lampe pratique, de grande qualité, qui a su convaincre les experts. Le boîtier en métal léger est complété par le nouveau revêtement mat qui est non seulement agréable au toucher, mais augmente également la maniabilité de la lampe. Le nouveau Ergonomic Design Switch permet une manipulation encore plus pratique ; le nouveau Dynamic Switch vous permet de contrôler les modes d'éclairage « Power » et « Low Power ».

Réf. 9804



LED	High End Power LED
Longueur	116 mm
Poids	132 g
Flux lumineux	280 lm*
Piles	3 x AAA
Énergie	5,4 Wh***
Autonomie	30 h**
Portée	220 m*

Caractéristiques techniques

LED LENSER® T2



La LED LENSER® T2 est à la fois indestructible et légère comme une plume. Le boîtier en métal léger est complété par le nouveau revêtement mat qui est non seulement agréable au toucher, mais augmente également la maniabilité de la lampe. Grâce à son nouveau réflecteur, le faisceau éclairant est plus homogène et la distribution de lumière est optimisée.

Réf. 9802

Blister n° 9902

LED	High End Power LED
Longueur	115 mm
Poids	98 g
Flux lumineux	240 lm*
Piles	3 x AAA
Énergie	5,4 Wh***
Autonomie	30 h**
Portée	180 m*

Caractéristiques techniques

LED LENSER® L7



Lors de la conception de la LED LENSER® L7, nous sommes partis de l'idée de créer une lampe résistante au froid, à la chaleur et aux sollicitations extrêmes telles que les heurts ou la poussière. En outre, nous voulions créer une lampe puissante, élégante et pratique. Le résultat de notre travail est sensationnel. La LED LENSER® L7 est équipée du système Advanced Focus System, l'un des meilleurs systèmes projecteurs au monde. Son boîtier robuste en polycarbonate la rend légère et résistante à la casse, sa structure modulaire garantit la sécurité de fonctionnement dans le désert tout comme à la montagne.

Boîte TEST-IT Réf. 7058

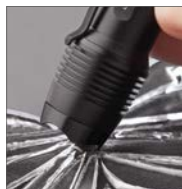


LED	High End Power LED
Longueur	133 mm
Poids	135 g
Flux lumineux	115 lm*
Piles	3 x AAA
Énergie	5,4 Wh***
Autonomie	42 h**
Portée	225 m*

Caractéristiques techniques

* Flux lumineux (lumen) et portée d'éclairage maximale (mètres) mesurés avec le plus grand réglage à l'allumage avec un nouveau jeu de piles alcalines. Ces valeurs sont des valeurs moyennes qui peuvent diverger au cas par cas de ± 15 % suivant la puce et les piles.
 ** Autonomie moyenne jusqu'à un flux lumineux de 1 lumen.
 *** Valeur nominale de la capacité en wattheures (Wh). Celle-ci s'applique à (aux) pile(s) fournie(s) à la livraison de l'article correspondant ou, dans le cas des lampes avec accus, à (aux) l'accu(s) contenu(s) dans la lampe, en état entièrement chargé.

LED LENSER® F1 et F1 WHITE EDITION



3 Light Functions

- Power
- Low Power
- Defence Strobe

Smart LED Protection

LED	Xtreme Power LED
Longueur	88 mm
Poids	69 g
Flux lumineux	400 lm*
Piles	1 x CR123A
Énergie	3,9 Wh**
Autonomie	2 h*
Portée	100 m*

Caractéristiques techniques (ANSI FL1)

La LED LENSER® F1 requiert des nerfs solides. Nous l'appelons « l'avion de combat parmi les lampes de poches ». 400 lumen* avec une seule pile CR123A ! La LED LENSER® F1 atteint ce niveau d'excellence à travers le monde comme l'une des meilleures de sa classe. Mais il y a mieux : anodisation HA III suivant norme militaire, étanche (IPX8), réglage électronique avec capteur de température, embout de fermeture d'appui, bague tactique remplaçable et un éclairage optimisé en utilisation sont les faits qui sauront convaincre les connaisseurs les plus exigeants.

Réf. 8701

White edition Réf. 8701C

LED LENSER® F1R



3 Light Functions

- Power
- Low Power
- Defence Strobe

Smart LED Protection

LED	Xtreme Power LED
Longueur	115 mm
Poids	120 g
Flux lumineux	1000 lm*
Piles	Lithium CR123A
Énergie	8,1 Wh***
Autonomie	3 h**
Portée	160 m*

Caractéristiques techniques (ANSI FL1)

Avec une intensité pouvant atteindre jusqu'à 1000 lumens* pour une longueur de seulement 115 mm, la nouvelle LED LENSER® F1R rechargeable est non seulement extrêmement puissante, mais aussi remarquablement écologique grâce à son nouveau concept d'accu ! Elle conserve toutes les composantes et fonctions existantes de la F1, comme par exemple le réglage électronique avec capteur de température, l'embout de fermeture d'appui avec bague de stabilisation intégrée, la bague tactique remplaçable, l'étanchéité suivant IPX8 et bien sûr l'éclairage optimisé selon l'utilisation. L'adaptabilité et la fonctionnalité très appréciées de la lampe d'origine, comme par exemple l'utilisation variable du système de fixation, restent elles aussi maintenues. Autre élément indispensable de ce chef-d'oeuvre au format poche : l'anodisation HA III suivant norme militaire.

Réf. 8701R

* Flux lumineux (lumen) et portée d'éclairage maximale (mètres) mesurés avec le plus grand réglage à l'allumage avec des piles alcalines neuves. Ces valeurs sont des valeurs moyennes qui peuvent diverger au cas par cas de ± 15 % suivant la puce et les piles.

** Autonomie moyenne jusqu'à un flux lumineux de 1 lumen.

*** Valeur nominale de la capacité en wattheures (Wh). Celle-ci s'applique aux pile(s) fournie(s) à la livraison de l'article correspondant ou, dans le cas des lampes avec accus, aux accu(s) contenu(s) dans la lampe, en état entièrement chargé.

LED LENSER® M1



La batterie au lithium permet une clarté rarement atteinte jusqu'alors, combinée à une longue capacité d'entreposage grâce à une faible perte d'énergie. Très résistante à la température, cette pile accomplit son travail de source d'énergie dans cette lampe de poche à LED Hightech sophistiquée.

Réf. 8301.2



LED	High End Power LED
Longueur	97 mm
Poids	65 g
Flux lumineux	300 lm*
Pile	1x CR123 3 V
Énergie	3,9 Wh***
Autonomie	7 h**
Portée	140 m*

Caractéristiques techniques

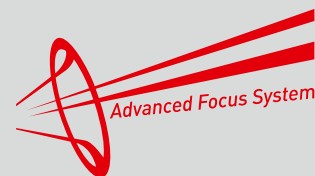
LED LENSER® M3



La LED LENSER® M3R est actuellement la plus petite lampe rechargeable de notre gamme, avec une puissance lumineuse maximale dans le design élégant de la série M. Minuscule en termes de taille et de poids, elle pèse à peine 45 grammes piles comprises, mais fournit cependant une puissance lumineuse de plus de 200 lumens*. En fonction du mode d'éclairage, son autonomie est comprise entre une et six heures**. Comme tous les modèle de la gamme High Performance, elle est équipée du système breveté**** Advanced Focus System et fournit trois modes d'éclairage (Power, Low Power et Strobe). Le système Low Battery Message vous avertit en cas de batterie faible. La station de charge externe (avec raccordement USB et affichage du niveau de chargement) est incluse dans l'étendue de la livraison.

Réf. 8303R

Blister n° 8503R



LED	High End Power LED
Longueur	99,8 mm
Poids	45 g
Flux lumineux	220 lm*
Piles	1 x Li-Ion 3,7 V
Énergie	1,3 Wh***
Autonomie	6 h**
Portée	130 m*

Caractéristiques techniques

LED LENSER® M5



Le plus économe des générateurs de lumière : la LED LENSER® M5. Cette lampe fournit de nombreuses heures de lumière étincelante jusqu'à 108 lumens* avec une simple pile AA courante. Cette performance est possible grâce à la Smart Light Technology commandée par microcontrôleur qui permet en outre une manipulation unique très conviviale. - Votre éclairage est-il intelligent ?

Réf. 8305.2



LED	High End Power LED
Longueur	111 mm
Poids	70 g
Flux lumineux	140 lm*
Pile	1 x AA 1,5 V
Énergie	4,2 Wh***
Autonomie	8 h**
Portée	120 m*

Caractéristiques techniques

* Flux lumineux (lumen) et portée d'éclairage maximale (mètres) mesurés avec le plus grand réglage à l'allumage avec des piles au lithium / alcalines neuves. Ces valeurs sont des valeurs moyennes qui peuvent diverger au cas par cas de $\pm 15\%$ suivant la puce et les piles.
 ** Autonomie moyenne du niveau le plus bas jusqu'à un flux lumineux de 1 lumen.
 *** Valeur nominale de la capacité en wattheures (Wh). Cette-ci s'applique aux pile(s) fournie(s) à la livraison de l'article correspondant ou, dans le cas des lampes avec accus, aux accus(s) contenu(s) dans la lampe, en état entièrement chargé.



LED	High End Power LED
Longueur	132 mm
Poids	190 g
Flux lumineux	400 lm*
Piles	4 x AAA
Énergie	7,2 Wh***
Autonomie	35 h**
Portée	280 m*

Caractéristiques techniques

LED LENSER® M7



MISE À NIVEAU

La LED LENSER® M7 possède une intelligence lumineuse commandée par des microcontrôleurs programmables. Le M dans le nom de la lampe désigne ces microcontrôleurs qui constituent le cœur même de la Smart Light Technology (SLT). La sélection des fonctions est intuitive et se fait par pression sur un seul bouton.



reddot design award
winner 2010

Réf. 8307.2



LED	High End Power LED
Longueur	153 mm
Poids	200 g
Flux lumineux	400 lm*
Pile	1x Li-Ion 3,7V
Énergie	8,1 Wh***
Autonomie	40 h**
Portée	280 m*

Caractéristiques techniques

LED LENSER® M7R



Notre LED LENSER® M7R est la preuve concrète que grandes performances et protection de l'environnement ne sont pas incompatibles. Elle n'a pas son égal en termes de puissance, d'équipement et de fonctionnalité. Tous les avantages de la LED LENSER® M7 ont été regroupés grâce à un Floating Charge System des plus pratique, l'un des systèmes de chargement les plus avancés de notre époque.

Avec coffret en plastique haute qualité Réf. 8307R.2

Batterie rechargeable M7R Réf. 7704



LED	Xtreme Power LED
Longueur	156 mm
Poids	203 g
Flux lumineux	600 lm*
Pile	1x Li-Ion 3,7V
Énergie	8,1 Wh***
Autonomie	10 h**
Portée	235 m*

Caractéristiques techniques

LED LENSER® M7RX



Grâce à une nouvelle puce LED, la LED LENSER® M7R X démultiplie la puissance lumineuse de la LED LENSER® M7R. Une nouvelle dimension de performance identifiée par un anneau couleur titane sur la tête de la lampe. Tandis que la LED LENSER® M7R concentre quasiment toute la lumière sur le point focal, ce condensé de puissance éclaire également de chaque côté du spot lumineux. La LED LENSER® M7R X est une lampe qui s'adresse tout particulièrement aux amateurs de puissance.

Avec coffret en plastique haute qualité Réf. 8307RX

* Flux lumineux (lumen) et portée d'éclairage maximale (mètres) mesurés avec le plus grand réglage à l'allumage avec des piles complètement rechargées ou des piles alcalines.

Ces valeurs sont des valeurs moyennes qui peuvent diverger au cas par cas de ± 15 % suivant la puce et les piles.

** Autonomie moyenne au plus faible niveau avec un flux lumineux de 1 lumen.

*** Valeur nominale de la capacité en wattheures (Wh). Celle-ci s'applique à (aux) pile(s) fournie(s) à la livraison de l'article correspondant ou, dans le cas des lampes avec accus, à (aux) accu(s) contenu(s) dans la lampe, en état entièrement chargé.

LED LENSER® M14



reddot design award
winner 2011



La LED LENSER® M14 est le fleuron de la série M, le premier choix pour les utilisations de longue durée. Avant son lancement, elle a subi un grand nombre de tests pratiques exigeants avec des processus de contrôle rigoureux ; elle a passé les tests avec brio. En utilisation continue, la LED LENSER® M14 est très impressionnante grâce à sa puissance lumineuse, ses fonctions et son excellente autonomie : jusqu'à 60 heures** de lumière fiable !

Réf. 8314



LED	High End Power LED
Longueur	150 mm
Poids	350 g
Flux lumineux	400 lm*
Piles	4 x AA
Énergie	16,8 Wh***
Autonomie	50 h**
Portée	320 m*

Caractéristiques techniques

LED LENSER® M14X



La LED LENSER® M14X est la lampe la plus lumineuse de la série M. Les amateurs de sensations fortes ne vont plus pouvoir s'en passer. Son atout phare : une sphère lumineuse plus puissante, grâce à la surface d'éclairage plus grande de la Xtreme Power LED. En matière de vision de proximité, la LED LENSER® M14X assure un éclairage plus homogène dans le spot lumineux et au-delà. En mode concentré, elle offre comme sa grande sœur une portée impressionnante et encore plus puissante, qui permet d'éclairer les environs même au-delà des limites du point focal. La LED LENSER® M14X est un véritable concentré compact de puissance, idéal pour les situations extrêmes.

Réf. 8314X



LED	Xtreme Power LED
Longueur	162 mm
Poids	365 g
Flux lumineux	650 lm*
Pile	4 x AA
Énergie	16,8 Wh***
Autonomie	15 h**
Portée	280 m*

Caractéristiques techniques

LED LENSER® M17R



Avec mallette rigide
de grande qualité



La LED LENSER® M17R est l'équipement parfait pour toutes les personnes qui recherchent non seulement une lampe haute performance éprouvée, mais également un précurseur technique qui offre dès aujourd'hui des innovations futuristes. Le Fast Action Switch offre un confort extraordinaire. Avec un flux lumineux jusqu'à 850 lumens*, ce géant éclipe actuellement la plupart des lampes de sa classe.

Réf. 8317R

Module batterie rechargeable M17R Réf. 7788



LED	Xtreme Power LED
Longueur	302 mm
Poids	750 g
Flux lumineux	850 lm*
Accu	Safety Ytrion Cell
Énergie	25,6 Wh***
Autonomie (min.)	(jusqu'à 85 lumen) 5 h**
Autonomie (max.)	(Low power) 36 h**
Portée	450 m*

Caractéristiques techniques (ANSI FL1)

* Flux lumineux (lumen) et portée d'éclairage maximale (mètres) mesurés avec le plus grand réglage à l'allumage avec des piles complètement rechargées ou des piles alcalines. Ces valeurs sont des valeurs moyennes qui peuvent diverger au cas par cas de $\pm 15\%$ suivant la puce et les piles.

** Autonomie moyenne au plus faible niveau avec un flux lumineux de 1 lumen.

*** Valeur nominale de la capacité en wattheures (Wh). Celle-ci s'applique à (aux) pile(s) fournie(s) à la livraison de l'article correspondant ou, dans le cas des lampes avec accus, à (aux) l'accu(s) contenu(s) dans la lampe, en état entièrement chargé.



3 Light Functions

- Power
- Low Power
- Defence Strobe

Smart LED Protection



LED LENSER® X21.2



Nous avons développé de manière cohérente la nouvelle version de la LED LENSER® X21.2 (par rapport au modèle précédent). La puissance lumineuse impressionnante jusqu'à 1 600 lm* peut être focalisée à l'aide de sept lentilles-réfecteurs. Grâce au système breveté **** Advanced Focus System (AFS) et à la technologie X LENS, les faisceaux lumineux précis fusionnent en un éclairage de précision circulaire, homogène ou en un éclairage concentré de longue portée pour les recherches.



LED	7 x High End Power LED
Longueur	397 mm
Poids	1400 g
Flux lumineux	1600 lm*
Piles	4 x D
Énergie	120 Wh***
Autonomie	100 h**
Portée	600 m*

Caractéristiques techniques

Avec coffret en plastique haute qualité Réf. 9421

Accessoires :
Réf. 0312,
Roll Protection X




2 Energy Modes

- Energy Saving
- Constant Current

4 Light Programs

- Low
- Action
- Signal
- Defence

8 Light Functions



LED LENSER® X21R.2



Le produit phare sensationnel LED LENSER® se distingue par des valeurs d'excellence, des solutions techniquement sophistiquées et une forme claire. La puissance lumineuse sensationnelle jusqu'à 3 200 lm* peut être focalisée de manière très précise à l'aide de sept lentilles-réfecteurs. Grâce à la technologie X LENS, les faisceaux lumineux sont encore renforcés avec les avantages du système breveté **** Advanced Focus System (AFS) pour fournir un résultat lumineux parfait. Associée au nouveau „Fast Action Switch“, la Smart Light Technology Pro permet une commande facile et directe de chaque fonction lumineuse. La technologie de pile futuriste et le Floating Charge System Pro rendent les processus de chargement plus confortables, libres d'usure et adaptés à la pratique. Une sécurité de transport intégrée permet également une utilisation dans des véhicules.

Avec coffret en plastique haute qualité Réf. 9421R

Chargeur pour X21R.2 Réf. 0350

Batterie rechargeable X21R.2 Réf. 7783

LED	7 x Xtreme Power LED
Longueur	406 mm
Poids	1 440 g
Flux lumineux	1 700 lm*
Piles	Safety Ytrion Cell
Énergie	48 Wh***
Autonomie	40 h**
Portée	700 m*

Caractéristiques techniques

* Flux lumineux (lumen) et portée d'éclairage maximale (mètres) mesurés avec le plus grand réglage à l'allumage avec des piles complètement rechargées ou des piles alcalines. Ces valeurs sont des valeurs moyennes qui peuvent diverger au cas par cas de ± 15 % suivant la puce et les piles.

** Autonomie moyenne au plus faible niveau avec un flux lumineux de 1 lumen.

*** Valeur nominale de la capacité en wattheures (Wh). Celle-ci s'applique à (aux) pile(s) fourni(e)s à la livraison de l'article correspondant ou, dans le cas des lampes avec accus, à (aux) accu(s) contenu(s) dans la lampe, en état entièrement chargé.

ETUIS



Porte filtre
Réf. 0039



pour P7, P7QC, B7, M7, T7, T7M
Réf. 0333



Pour TT
Réf. 0338



Pour P5R.2
Réf. 0340



Pour M7R
Réf. 0342

CONES DE SIGNALISATION



Pour P7, P7QC, B7, M7,
M7R, T7, T7M
Réf. 0040



Pour P17, p17R, M17R
Réf. 0042



Pour P14, M14
Réf. 7478



Pour P5R, P6
Réf. 7479



Pour D14
Réf. 7482

CHARGEURS, COMMANDES



Chargeur
Allume cigare
Réf. 0380



Chargeur Allume cigare
pour P17R, M17R, X21R.2
Réf. 0386



Chargeur Secteur pour
H7R.2, H14R.2, SE07R
Réf. 0389



Commande à distance
T7
Réf. 0360



Commande à distance
P7
Réf. 0361

CLIPS, FIXATIONS



Clip tournant
Réf. 0315



Clip tournant
Réf. 0316



Clip tournant
Réf. 0317



Clip magnétique
Réf. 0314



Support fusil T7 et P7
Réf. 0362



Support Vélo pour B7.2, P7.2, P7QC,
T7.2, L7, M7.2, MT7.2, M7R.2
Réf. 0315



Clip fixation casque pour H7.2, H7R.2,
H14.2, H14R.2, SEO
Réf. 0395

ACCESSOIRES SPÉCIFIQUES H14.2 - H14R.2



Support casque
Réf. 0393



Rallonge H14.2 et H14R.2
Réf. 0396



Fixation vélo H14.2, H14R.2
Réf. 0363

ACCESSOIRES SPÉCIFIQUES Série X



Fixation trépied pour série X ou P17
Réf. 0311



Embout de Protection
Réf. 0312



Embout porte filtre
Réf. 0313



Embout porte filtre
Réf. 0313F



LED LENSER® D14



Les plongeurs professionnels savent que la réfraction sous-marine empêche les longues portées de lumière. Pour autant, notre LED LENSER® D14 atteint grâce à son collimateur axial une profondeur de focalisation étonnante. Sa portée sur terre est de 180 mètres*. La LED LENSER® D14 est conçue pour des plongées jusqu'à 60 m / 7 bars.



Réf. 7456-M, néon

Blister n° 7629-M, néon

LED	High End Power LED
Longueur	161 mm
Poids	235 g
Flux lumineux	150 lm*
Piles	4 x AA
Énergie	16,8 Wh***
Autonomie	20 h**
Portée	180 m*

Caractéristiques techniques

LED LENSER® NEO



La série NEO est la frontale pour tous, pétillante, dynamique, ergonomique et légère à porter. La forme ovale de la lampe définit une zone d'éclairage très large (16:9) et une excellente visibilité. Les 5 coloris très tendance vous permettront d'assortir votre lampe à votre tenue de sport.

Réf. 6110 Bleu ● Réf. 6111 Vert ● Réf. 6112 Rose ● Réf. 6113 Orange ● Réf. 6114 Jaune ●



LED	1 x High End LED (Blanc)
	1 x High End LED (Rouge)
Poids	54 g
Flux lumineux	90 lm* / 20 lm*
Piles	3 x AAA
Énergie	5,4 Wh***
Autonomie	10 h** / 40 h**
Portée	10 m*

Caractéristiques techniques (ANSI FL1)



LED LENSER® SEO 3



Tu aimes être mobile et tester tes limites. Tu aimes les sentiers qui parcourent les falaises, chaque pas est une décision réfléchie, chaque mouvement une question d'instinct. Tu fais confiance à ton équipement; tant que celui-ci est adapté, la nuit t'appartient. Dès que tu allumes ta SEO 3, l'obscurité disparaît précisément là où tes yeux te portent. Tu l'as toujours sur toi, elle efface les limites et t'ouvre de nouveaux horizons.

Blister n° 6103 vert ●
Blister n° 6104 orange ●

LED	1 x High End LED (Blanc)
	1 x High End LED (Rouge)
Poids	105 g
Flux lumineux	100 lm* / 15 lm*
Piles	3 x AAA
Énergie	5,4 Wh***
Autonomie	10 h** / 40 h**
Portée	100 m* / 30 m*
Caractéristiques techniques (ANSI FL1)	



LED LENSER® SEO 5



Tu fais confiance à tes capacités. Tu recherches les situations extrêmes et lorsque tu fais une sortie, ton cœur bat plus fort. Tu as conscience de tes performances et tu aimes tester tes limites. Ta SEO 5 est un allié : avec l'Advanced Focus System, les fonctions de lumière appropriées et le système électronique à microcontrôleur, ta lampe te fournit toujours la lumière dont tu as besoin.

Blister n° 6106 rouge ●
Blister n° 6105 gris ●

LED	1 x High End PoED (Blanc)
	1 x High End LED (Rouge)
Poids	105 g
Flux lumineux	180 lm* / 20 lm*
Piles	3 x AAA
Énergie	5,4 Wh***
Autonomie	7 h** / 25 h**
Portée	120 m* / 40 m*
Caractéristiques techniques (ANSI FL1)	



LED LENSER® SEO 7R



Tu as conscience que la performance n'est pas une question de force. Pour toi, sortir c'est être concentré, effectuer chaque pas sans peur et sans hâte. Tu connais la nature sauvage et ses tourmentes aussi bien que les agréments de la civilisation. Avec ta SEO 7R, tu fais l'expérience des deux. Et à chaque recharge, tu sais que tu protèges ce qui t'est important. Lorsque tu sors, tu aimes l'avoir à tes côtés car elle allie design, performance et technologie écologie.

Blister n° 6107-R ●

LED	1 x High End LED (Blanc)
	1 x High End LED (Rouge)
Poids	93 g
Flux lumineux	220 lm* / 20 lm*
Accu	Li-Ion Pack
Énergie	3,2 Wh***
Autonomie	5 h** / 20 h**
Portée	130 m* / 40 m*
Caractéristiques techniques (ANSI FL1)	

* Flux lumineux (lumen) et portée d'éclairage maximale (mètres) mesurés avec le plus grand réglage à l'allumage avec des piles complètement rechargées ou des piles alcalines. Ces valeurs sont des valeurs moyennes qui peuvent diverger au cas par cas de ± 15 % suivant la puce et les piles.
 ** Autonomie moyenne au plus faible niveau avec un flux lumineux de 1 lumen.
 *** Valeur nominale de la capacité en wattheures (Wh). Celle-ci s'applique à (aux) pile(s) fournie(s) à la livraison de l'article correspondant ou, dans le cas des lampes avec accus, à (aux) l'accu(s) contenu(s) dans la lampe, en état entièrement chargé.

LED LENSER® SEO B3



La lampe SEO B3 fonctionnant à piles fournit une grande puissance lumineuse dans un look moderne. La tête pivotante, la sphère lumineuse focalisable et la lumière rouge anti-éblouissante font des SEO B3 des compagnons fiables pour chaque aventure. Ces lampes de grande puissance, que vous pouvez transformer en un tour de main en lampes frontales à l'aide des accessoires optionnels, sauront vous enthousiasmer.

Réf. 9003-L citron Réf. 9003 blanc Réf. 9003-P rose



LED	High End Power LED
Poids	105 g
Flux lumineux	100 lm* / 15 lm*
Piles	3 x AAA
Énergie	4,05 Wh**
Autonomie	10 h* / 40 h*
Portée	100 m* / 30 m*

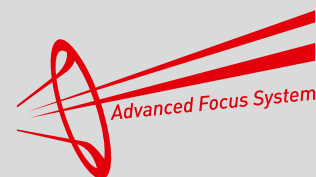
Caractéristiques techniques (ANSI FL1)

LED LENSER® SEO B5R



La SEO B5R est rechargeable et puissante. Éclairage Power, fonction Dimm, lumière de signalisation et la sphère lumineuse focalisable rendent chaque obstacle visible, même en cas de conditions d'éclairage difficiles. Protégées contre les projections d'eau importantes (IPX6) et faciles à transformer en lampe frontale avec les accessoires optionnels, ces lampes deviendront votre « meilleur ami » lors de vos excursions de reconnaissance.

Réf. 9005-RB bleu
Réf. 9005-RG gris



LED	High End Power LED
Poids	96 g
Flux lumineux	180 lm* / 20 lm*
Piles	Li-Ion
Énergie	3,02 Wh***
Autonomie	5 h** / 20 h**
Portée	120 m* / 40 m*

Caractéristiques techniques (ANSI FL1)

LED LENSER® SEO B2R



B2R Front Réf. 9001



B2R Rear Réf. 9002

La B2R est la plus petite lampe rechargeable de notre gamme. Elle est étanche à l'eau et disponible, au choix, avec lumière blanche ou rouge. Grâce à son support universel, la lampe peut être utilisée de manière optimale comme lumière avant ou arrière supplémentaire. Cinq fonctions d'éclairage différentes vous aident à atteindre votre but en toute sécurité.



LED	High End Power LED
Poids	33 g
Piles	1xLIR2477 Lithium Ion
Énergie	0,67 Wh***
Autonomie	30 h**

Caractéristiques techniques (ANSI FL1)

*Le faisceau lumineux (lumens) ou la portée lumineuse maximale (mètres) mesurés avec le réglage correspondant (avec couleur de lumière blanche), indiqué dans le tableau, avec utilisation d'une pile entièrement chargée. Ces valeurs sont des valeurs moyennes qui peuvent diverger au cas par cas de +/- 15 % suivant la puce et l'accu.

** Autonomie moyenne du réglage indiqué dans le tableau jusqu'à un flux lumineux de 1 lumen.

*** Valeur numérique de la capacité en wattheures (Wh). Valable pour les pile(s) fourni(e)s à la livraison de l'article correspondant ou, dans le cas des lampes avec accus, pour les accu(s) contenu(s) dans la lampe, en état de charge maximal.



PACKS SEO BIKE



B3 + B2R - réf. 9022

Voir et être vu. Les packs SEO BIKE vous permettent d'associer efficacement une lampe avant et une lampe arrière afin de sécuriser tous vos déplacements à vélo.



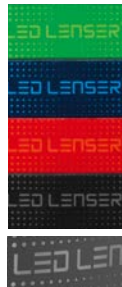
B5R + B2R - réf. 9023



B2R Front + B2R Rear - réf. 9024

ACCESSOIRES SEO

BANDEAUX SEO



Vert : réf. 373

Bleu : Réf. 377

Rouge : réf. 376

Gris : réf. 375

Fluo : réf. 374

BATTERIE SEO



Réf. : 7784

SUPPORT FIXATION CASQUE



Réf. : 0368

LED LENSER® B7.2



La fixation pratique permet l'accrochage et le démontage de la lampe en un tour de main.
Réf. 7799-PT



Grâce à sa fixation innovante, cette lampe s'adapte à toutes les situations. La sphère lumineuse peut passer progressivement d'un éclairage de longue portée à une lumière circulaire de grande surface. Bien entendu, la lampe est protégée contre les projections d'eau, de sorte que son fonctionnement ne craint même pas les fortes pluies.

(avec fixation) Réf. 9427

Blister n° 9627

La lampe n'est pas homologuée dans le domaine d'application du code de la route (StVO).



LED	High End Power LED
Longueur	130 mm
Poids	175 g
Flux lumineux	320 lm*
Piles	4 x AAA
Énergie	7,2 Wh***
Autonomie	50 h**
Portée	260 m*

Caractéristiques techniques

LED LENSER® XEO 19R

Disponible en 3 coloris



Le plus simple des modes opératoires, un bouton à 5 touches pour 6 fonctions d'éclairage : Boost, allumage, éco, OPTI-SENSE®, urgence et stroboscopique.

Plus d'Effet tunnel, flux de lumière optimisé.

Première mondiale pour une distribution optimale de la lumière, 2 canons LED, réglables individuellement !

Contrôle individuel de la mise au point

Multi-fonctions, couplée à des supports dédiés, peut être utilisée de pleins de façons.

4 heures d'éclairage en mode Boost, 20 heures en mode éco.

Pratique, l'alimentation peut aussi être utilisée séparément comme chargeur.

Souple d'utilisation, l'alimentation peut être déportée (pantalon, ceinture...).

Extrêmement lumineuse. Extrêmement dynamique. Extrêmement bien adaptée à vos besoins.

Pour tous ceux qui ont le goût de l'extrême. Que ce soit en VTT, longboard ou encore à skis... Découvrez la frontale haut de gamme de tous les superlatifs, la LED LENSER® XEO. Cette nouvelle frontale intègre une première mondiale : 2 canons LED surpuissants, réglables indépendamment, permettant de relever tous vos défis.

Fonction particulière : les LED s'adaptent à votre performance. Plus vous êtes rapide, plus la frontale éclairera fort, avec une capacité d'éclairage pouvant atteindre les 2000 lumens ! Chaque LED pouvant être par ailleurs focalisable de manière indépendante. La lumière est ainsi présente à chaque instant et parfaitement adaptée à vos besoins.

En terme d'ergonomie, le contrôle des toutes dernières technologies n'a jamais été aussi aisé. Le bouton unique à 5 touches permet 3 modes de puissance, un variateur et un mode urgence. La XEO 19R peut également se transformer en lampe de poche.



Réf. 7319RG vert

Pack Softcase avec tous les accessoires

Réf. 7219RG vert

Réf. 7319R noir

Pack Softcase avec tous les accessoires

Réf. 7219R noir

Réf. 7319RW blanc

Pack Softcase avec tous les accessoires

Réf. 7219RW blanc



LED	2 x High End Power LED
Poids avec alim.	280 g
Poids sans alim.	192 g
Flux lumineux (lm)	2000 lm/1000/200*
Piles	4 x 18650 Li-ion
Énergie	32.56 Wh***
Autonomie	4 h**
Portée (m)	300 / 220/100*

Caractéristiques techniques

*Le faisceau lumineux (lumens) ou la portée lumineuse maximale (mètres) mesurés avec le réglage correspondant (avec couleur de lumière blanche), indiqué dans le tableau, avec utilisation d'une pile entièrement chargée. Ces valeurs sont des valeurs moyennes qui peuvent diverger au cas par cas de +/- 15 % suivant la puce et l'accu.

** Autonomie moyenne du réglage indiqué dans le tableau jusqu'à un flux lumineux de 1 lumen.

*** Valeur numérique de la capacité en wattheures (Wh). Valable pour les pile(s) fournie(s) à la livraison de l'article correspondant ou, dans le cas des lampes avec accus, pour les accu(s) contenu(s) dans la lampe, en état de charge maximal.

LED LENSER® 

IMPORTATEUR EXCLUSIF • SELTEC

Parc Sacuny, Parc Avenir II, LOT A1 • 313 Avenue Marcel Meyrieux • 69530 Brignais • France
Tél. : +33 (0) 47 8050739 • Fax : +33 (0) 47 8054769 • seltec@ledlenserfrance.com • www.ledlenserfrance.com

Sous réserve d'erreurs d'impression.