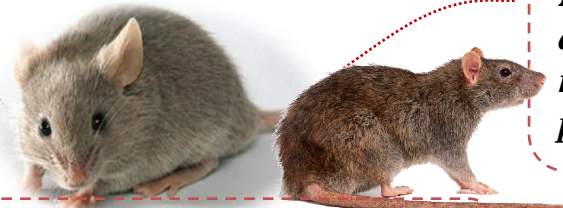




ARRÉTONS LES PESTICIDES, NOUS TUONS TOUT !

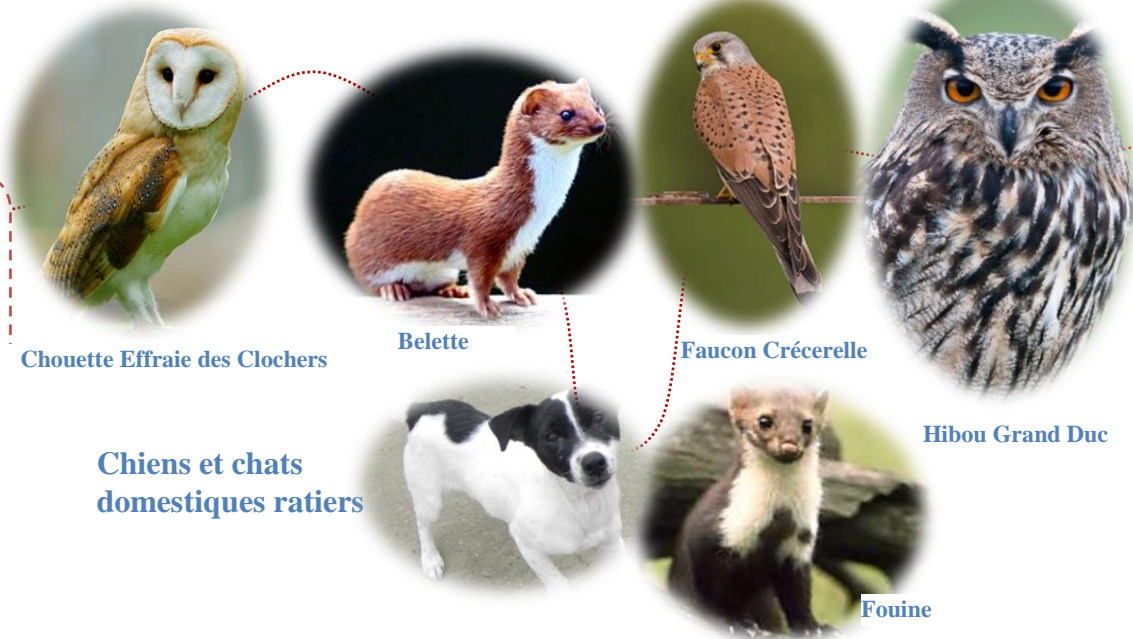


Avec les raticides chimiques NON SELECTIFS j'empoisonne :



Pendant ce temps, affaibli, il se fait manger par ses prédateurs et tue :

Le rongeur meurt 5 jours après ingestion du poison



Chouette Effraie des Clochers

Belette

Faucon Crécerelle

Hibou Grand Duc

Chiens et chats domestiques raticiers

Fouine

Comment faire autrement ???

Pour ne pas les attirer, il ne faut pas les tenter ! La propreté et le rangement... c'est maintenant !



Les rongeurs sont des opportunistes !

Ils n'hésiteront pas à venir voler la nourriture si elle est exposée et n'est pas conservée hermétiquement. **Stocker vos aliments dans des boîtes métalliques et penser à nettoyer régulièrement** les endroits non visibles (dessous des cuisinières...), les habitations propres et rangées les attirent moins. Certains isolants sont recherchés par des rongeurs pour **nicher**. Ils s'attaqueront donc volontiers au polystyrène tandis que d'autres matériaux, comme le liège, leur sont beaucoup moins intéressants.

Le piège sélectif : un bon alternatif

- Piège tunnel
- Tapettes
- Les appareils à ultrasons

Des sons non perceptibles pour l'oreille humaine, mais qui font fuir des catégories bien précises d'animaux selon leur fréquence



PIEGE A BANNIR

Le piège à glu : mort des souris dans le stress et la souffrance

FAVORISONS LES DIFFERENTS ACTEURS DE LA PREDATION NATURELLE

La faune sauvage

Les **mammifères et reptiles** tels que fouines, belettes, genettes, renards et les couleuvres se nourrissent de petits rongeurs, à des moments différents de la journée. Certains sont pourtant considérés comme nuisibles par les hommes alors qu'ils forment **une équipe gratuite de dératisseurs de choc...** efficace nuit et jour !

Les **rapaces** chassant le jour tels que les faucons et les buses sont des prédateurs des rongeurs. Il en est de même pour les chouettes et hiboux qui eux préfèrent chasser la nuit : les chouettes Chevêche, Hulotte, et Effraie... D'autres oiseaux en mangent aussi, comme les cigognes et les hérons.

Cependant, ils disparaissent face à de nombreux dangers qui les menacent. L'emploi de pesticides et l'absence de lieux de nidification près des habitations tels que vieux arbres et vieux bâtiments sont des causes de leurs diminutions.

Les animaux domestiques

Les chiens et les chats chassent les petits mammifères et les font fuir. C'est donc la **première bonne alternative** à la mort au rat !



Il est possible, même à petite échelle, de favoriser le retour de cette faune sauvage naturellement prédatrice !

Des tas de branches ou de pierres et des murs en pierres naturelles pour les petits mustélidés (belette, hermine) !

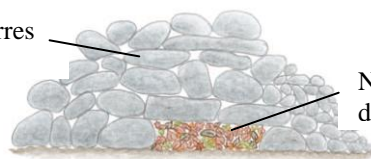
Ces grandes consommatrices de campagnols ont besoin de petits abris pour se protéger du froid et de leurs prédateurs. De plus, elles utilisent ces cachettes pour élever leurs petits.

Des nichoirs pour les chouettes !

Des planches de bois, une visseuse/perceuse, des vis et c'est parti. Confectionner des nichoirs pour accueillir les rapaces nocturnes qui ont besoin d'abris pour se reposer et élever leurs petits. N'oubliez pas de laisser des ouvertures dans vos greniers et granges pour qu'elles viennent.



Grosses pierres



Nurserie remplie de feuille



Hermine



Chouette Chevêche d'Athéna



Nichoir à chouette Chevêche

POUR EN SAVOIR PLUS

goupilconnexion.org

04 67 42 63 16

06 52 49 70 01

